

## 1 結核の状況

### (1) 平成16年の結核の状況

福岡県における結核の発生状況については、1年間で新たに結核にかかったとして届出のあった人は1,295人で、人口10万人あたり25.6人（罹患率<sup>(\*1)</sup>）である。

福岡県の罹患率は全国よりも高く、全国第42位（ワースト6位）となっている。

全国においては、平成9年から平成11年に増加していた罹患率は平成12年から減少に転じている。福岡県においても同様に、平成12年から減少している。

また、結核のために治療が必要な人は県全体で1,267人で、人口10万人あたり25.0人（有病率<sup>(\*2)</sup>）である。

福岡県の有病率も罹患率と同じように全国よりも高く、全国第44位（ワースト4位）となっている。

福岡県及び全国において、結核の有病率は減少傾向にある。

さらに、結核で死亡した人は県全体で92人で、人口10万人あたり1.8人（死亡率<sup>(\*3)</sup>）である。

福岡県及び全国において、結核の死亡率は横ばいの状態が続いている。

また、新たに結核を発病した人の年齢としては、60歳以上が6割以上を占めている。特に、70歳以上は約5割近くを占めている。

### 罹患率、有病率、死亡率の推移

	罹患率		有病率		死亡率	
	全国	福岡県	全国	福岡県	全国	福岡県
平成11年	34.6	36.9	38.6	43.7	2.3	2.4
平成12年	31.0	32.2	33.1	37.4	2.1	2.3
平成13年	27.9	30.9	28.5	33.4	2.0	1.9
平成14年	25.8	28.1	25.4	30.5	1.8	1.8
平成15年	24.8	27.7	23.3	29.5	1.8	2.0
平成16年	23.3	25.6	21.1	25.0	1.8	1.8

\* 非定型抗酸菌陽性を除く。

(2) 政令市・保健福祉環境事務所別の状況

県の13保健福祉環境事務所と北九州市、福岡市、大牟田市の16カ所を比較すると、まず、罹患率（低いほど結核患者の発生が少ない）のベスト及びワースト3は、以下のとおりであり、最大で3倍以上の較差が見られる。

ベスト3	ワースト3
朝倉保健福祉環境事務所（14.0）	嘉穂保健福祉環境事務所（47.1）
宗像保健福祉環境事務所（16.0）	山門保健福祉環境事務所（35.2）
京築保健福祉環境事務所（20.1）	鞍手保健福祉環境事務所（32.8）

有病率については、以下のとおりであり、最大で3倍以上の較差が見られる。

ベスト3	ワースト3
朝倉保健福祉環境事務所（10.8）	嘉穂保健福祉環境事務所（36.3）
宗像保健福祉環境事務所（15.3）	八女保健福祉環境事務所（34.5）
筑紫保健福祉環境事務所（20.3）	大牟田市（29.3）

\*1 罹患率

1年間に発病した患者数を人口10万対率で表したもの。

$$\text{新登録者数} / \text{人口} \times 10 \text{万}$$

\*2 有病率

年末現在において、治療を要する患者数を人口10万対率で表したもの。

$$\text{年末現在の治療患者数} / \text{人口} \times 10 \text{万}$$

\*3 死亡率

1年間に結核で死亡した患者数を人口10万対率で表したもの。

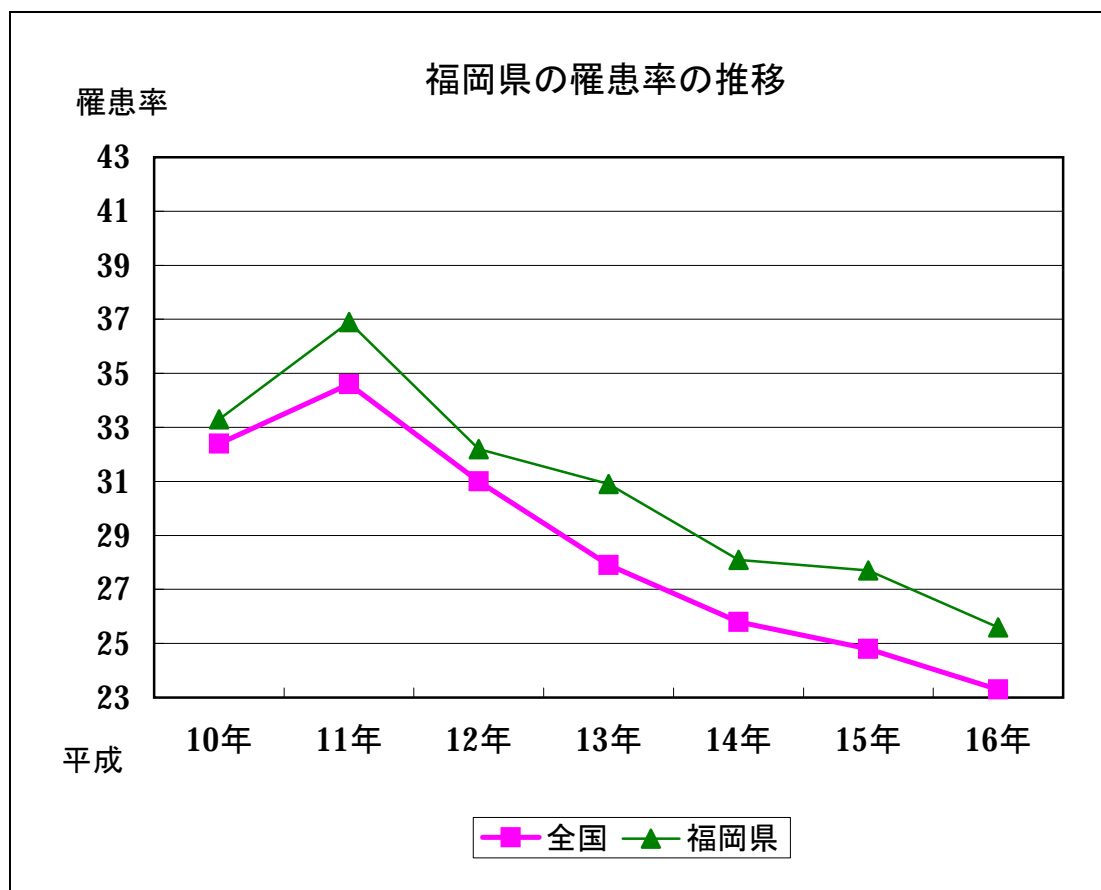
$$\text{全結核死亡者数} / \text{人口} \times 10 \text{万}$$

(2) 罹患率の推移

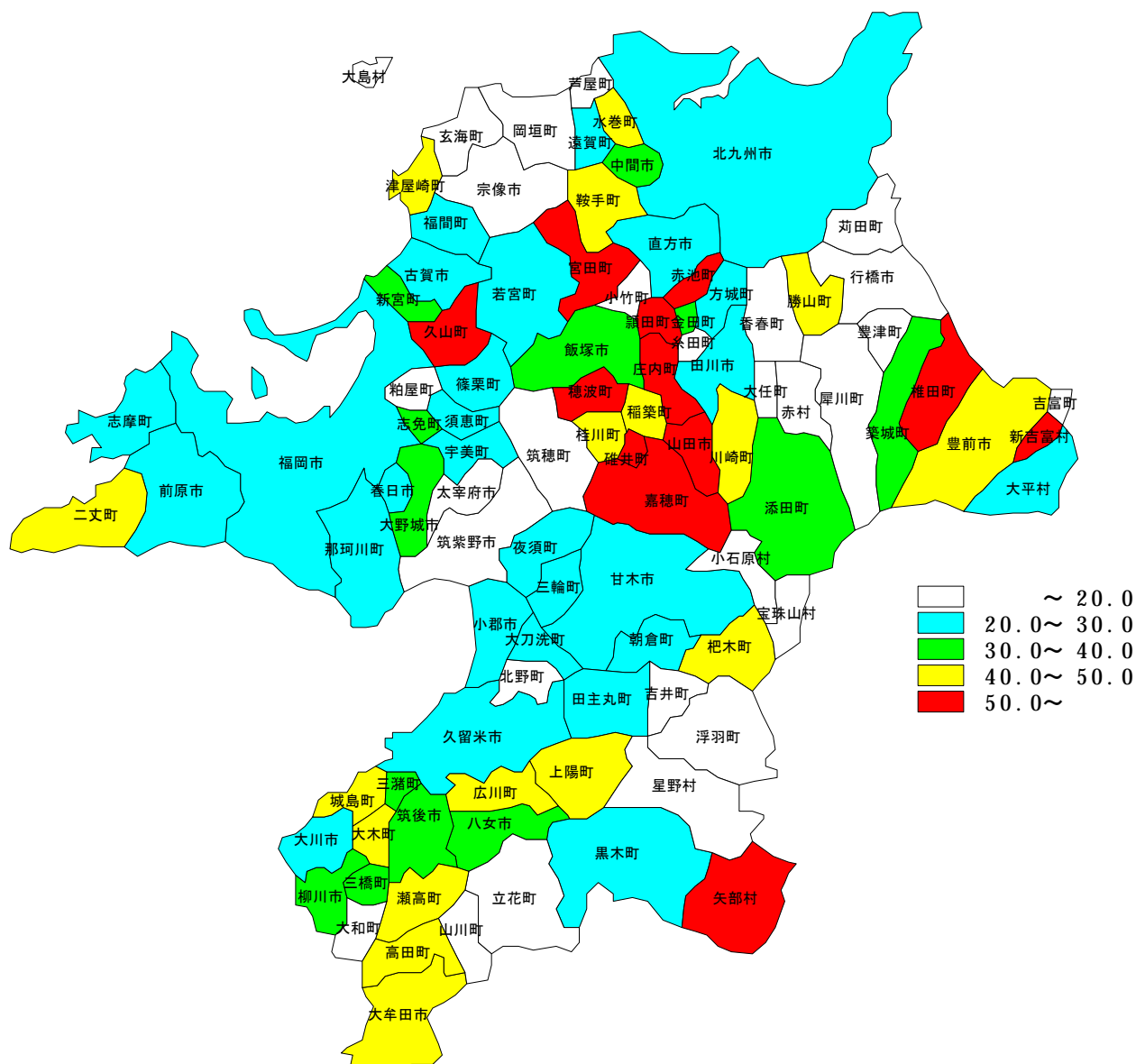
表 罹患率の推移(非定型抗酸菌陽性を除く)

	全 国		福岡県	
	新登録患者数	罹患率	新登録患者数	罹患率
平成10年	41,033	32.4	1,660	33.3
平成11年	43,818	34.6	1,845	36.9
平成12年	39,384	31.0	1,613	32.2
平成13年	35,489	27.9	1,553	30.9
平成14年	32,828	25.8	1,415	28.1
平成15年	31,638	24.8	1,398	27.7
平成16年	29,736	23.3	1,295	25.6

注 平成10年から非定型抗酸菌陽性は別掲扱いとされています。



(3) 平成16年 市町村別にみた全結核罹患率(非定型抗酸菌陽性を除く)  
 .....13~15ページ参照

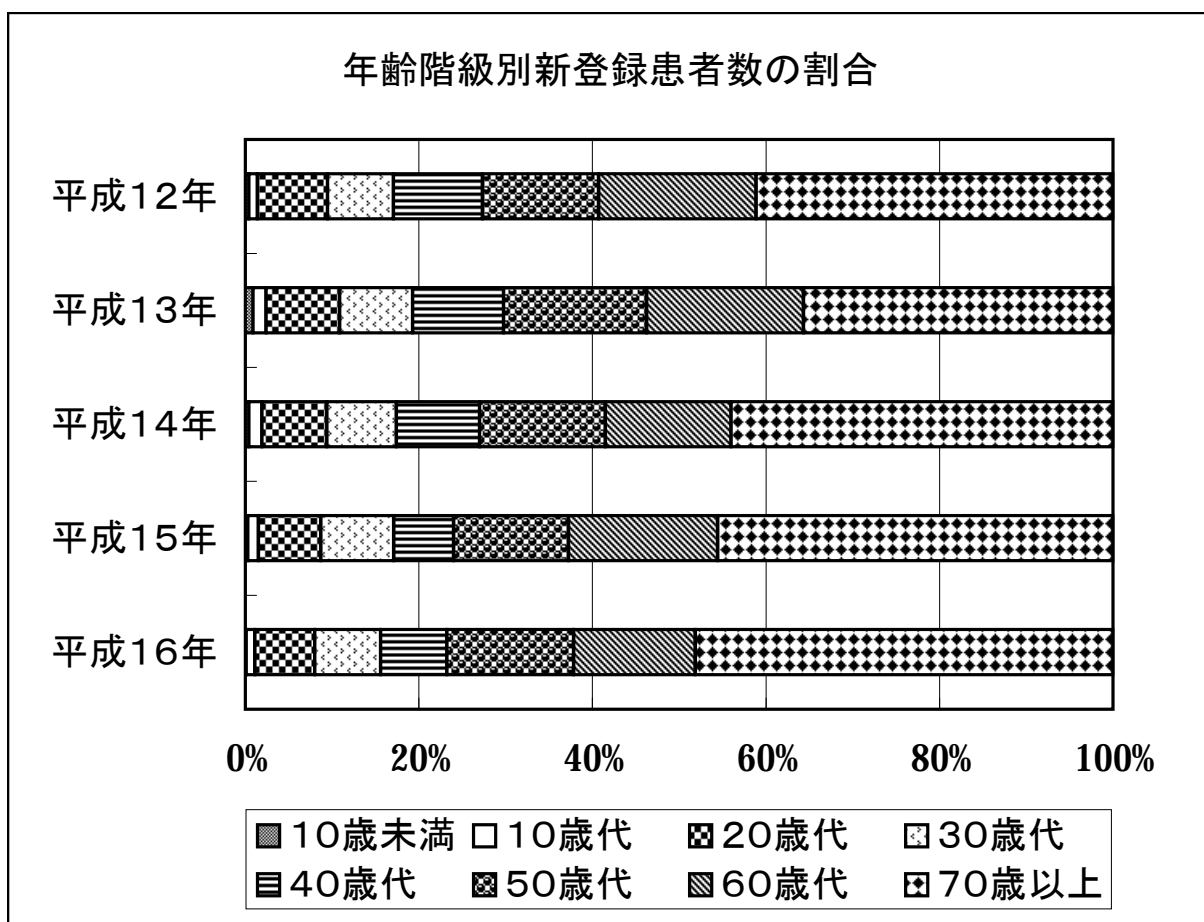


(注) 罹患率=新登録患者数/人口×10万  
 従来、結核患者に含まれていた非定型抗酸菌陽性者は、平成10年より別掲扱いとなった。

(4) 年齢階級別新登録患者の割合(H16年)

単位 %

	平成12年	平成13年	平成14年	平成15年	平成16年
10歳未満	0.4	0.9	0.4	0.3	0.1
10歳代	1.0	1.5	1.5	1.2	1.0
20歳代	8.1	8.5	7.5	7.2	6.9
30歳代	7.6	8.4	8.0	8.4	7.6
40歳代	10.2	10.5	9.6	6.9	7.6
50歳代	13.4	16.5	14.5	13.2	14.6
60歳代	18.2	18.1	14.5	17.2	14.0
70歳以上	41.1	35.7	44.0	45.5	48.1
合計	100.0	100.0	100.0	100.0	100.0

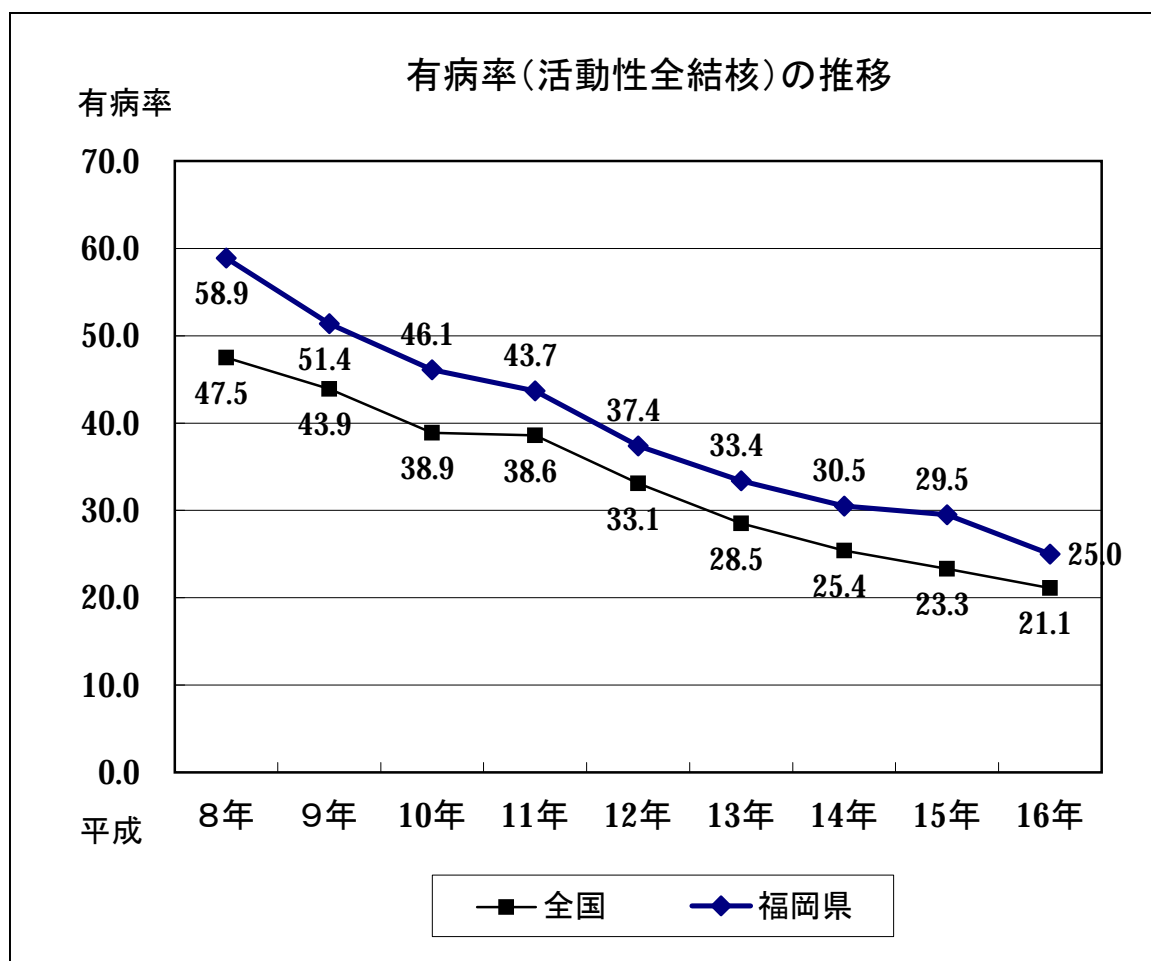


(5) 有病率の推移

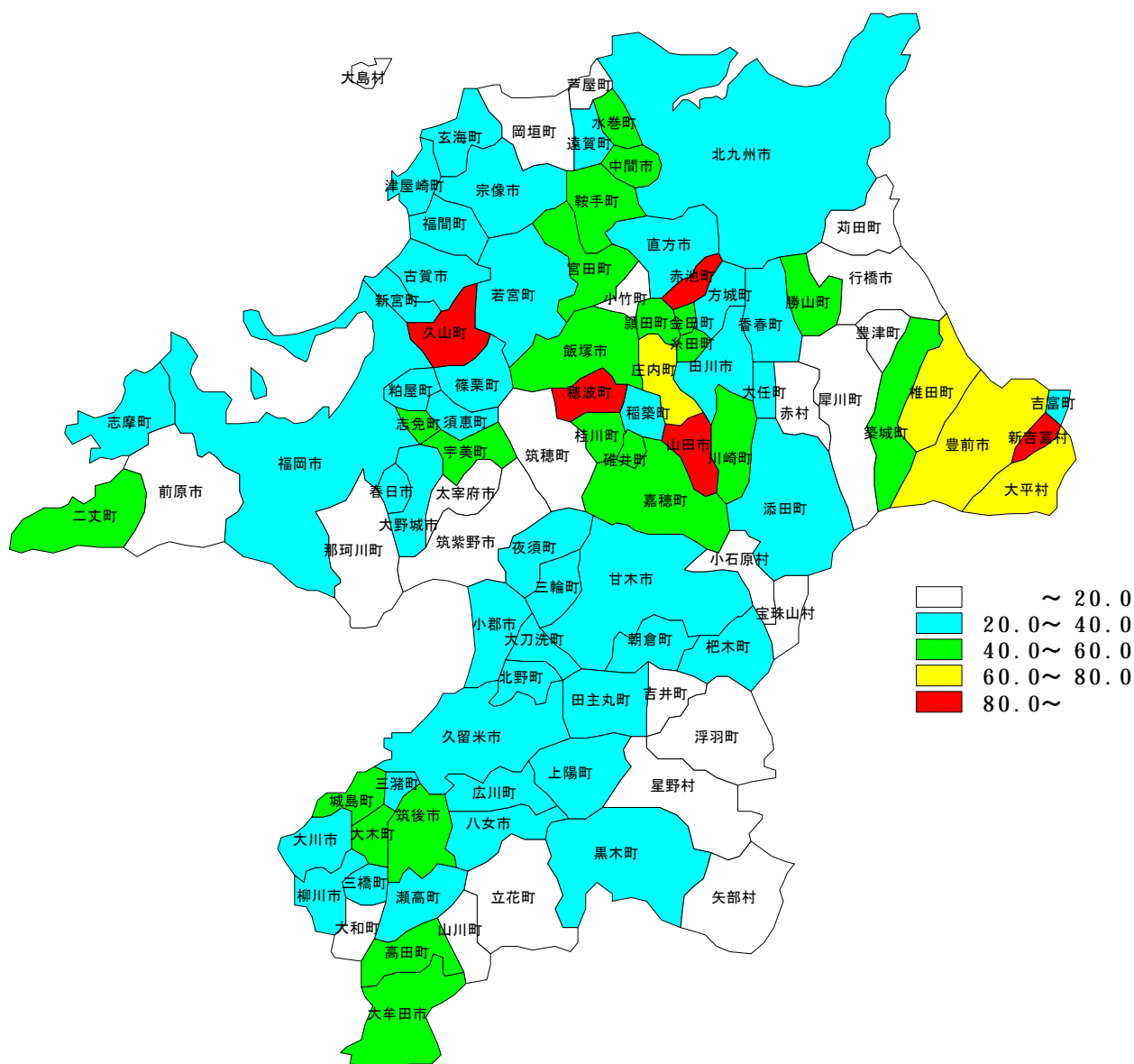
表 有病率(活動性全結核)の推移

	全国		福岡県	
	患者数	有病率(%)	患者数	有病率(%)
平成8年	59,760	47.5	2,914	58.9
平成9年	55,409	43.9	2,593	51.4
平成10年	49,205	38.9	2,297	46.1
平成11年	48,888	38.6	2,185	43.7
平成12年	41,971	33.1	1,875	37.4
平成13年	36,228	28.5	1,680	33.4
平成14年	32,396	25.4	1,539	30.5
平成15年	29,717	23.3	1,490	29.5
平成16年	26,945	21.1	1,267	25.0

注 有病率=活動性全結核/人口×10万



(6) 平成16年 市町村別にみた全結核有病率(非定型抗酸菌陽性を除く)  
 .....24~26ページ参照



(注) 有病率 = 年末現在活動性全結核患者数 / 人口 × 10万  
 従来、結核患者に含まれていた非定型抗酸菌陽性者は、平成10年より別掲扱いとなった。

(7) 年次別結核死亡者数及び死亡率

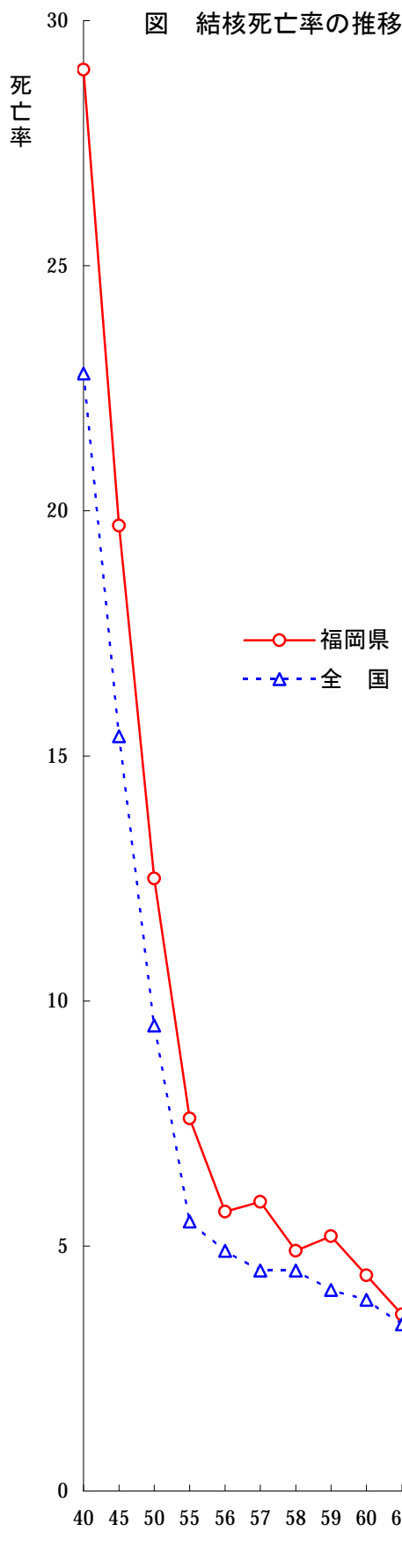


表 結核死亡者数及び死亡率の推移

年次	結核死亡者数		死亡率	
	全国	福岡県	全国	福岡県
昭和40年	22,366	1,149	22.8	29.0
昭和45年	15,899	788	15.4	19.7
昭和50年	10,578	533	9.5	12.5
昭和55年	6,439	346	5.5	7.6
昭和56年	5,698	259	4.9	5.7
昭和57年	5,343	273	4.5	5.9
昭和58年	5,329	227	4.5	4.9
昭和59年	4,950	243	4.1	5.2
昭和60年	4,692	207	3.9	4.4
昭和61年	4,170	169	3.4	3.6
昭和62年	4,022	176	3.3	3.7
昭和63年	3,872	180	3.2	3.8
平成元年	3,527	154	2.9	3.2
平成2年	3,664	165	3.0	3.4
平成3年	3,325	137	2.7	2.9
平成4年	3,347	126	2.7	2.6
平成5年	3,249	145	2.6	3.0
平成6年	3,094	125	2.5	2.5
平成7年	3,178	112	2.5	2.3
平成8年	2,858	98	2.3	2.0
平成9年	2,742	105	2.2	2.1
平成10年	2,795	78	2.2	1.6
平成11年	2,935	118	2.3	2.4
平成12年	2,656	115	2.1	2.3
平成13年	2,488	93	2.0	1.9
平成14年	2,316	90	1.8	1.8
平成15年	2,337	102	1.8	2.0
平成16年	2,328	92	1.8	1.8

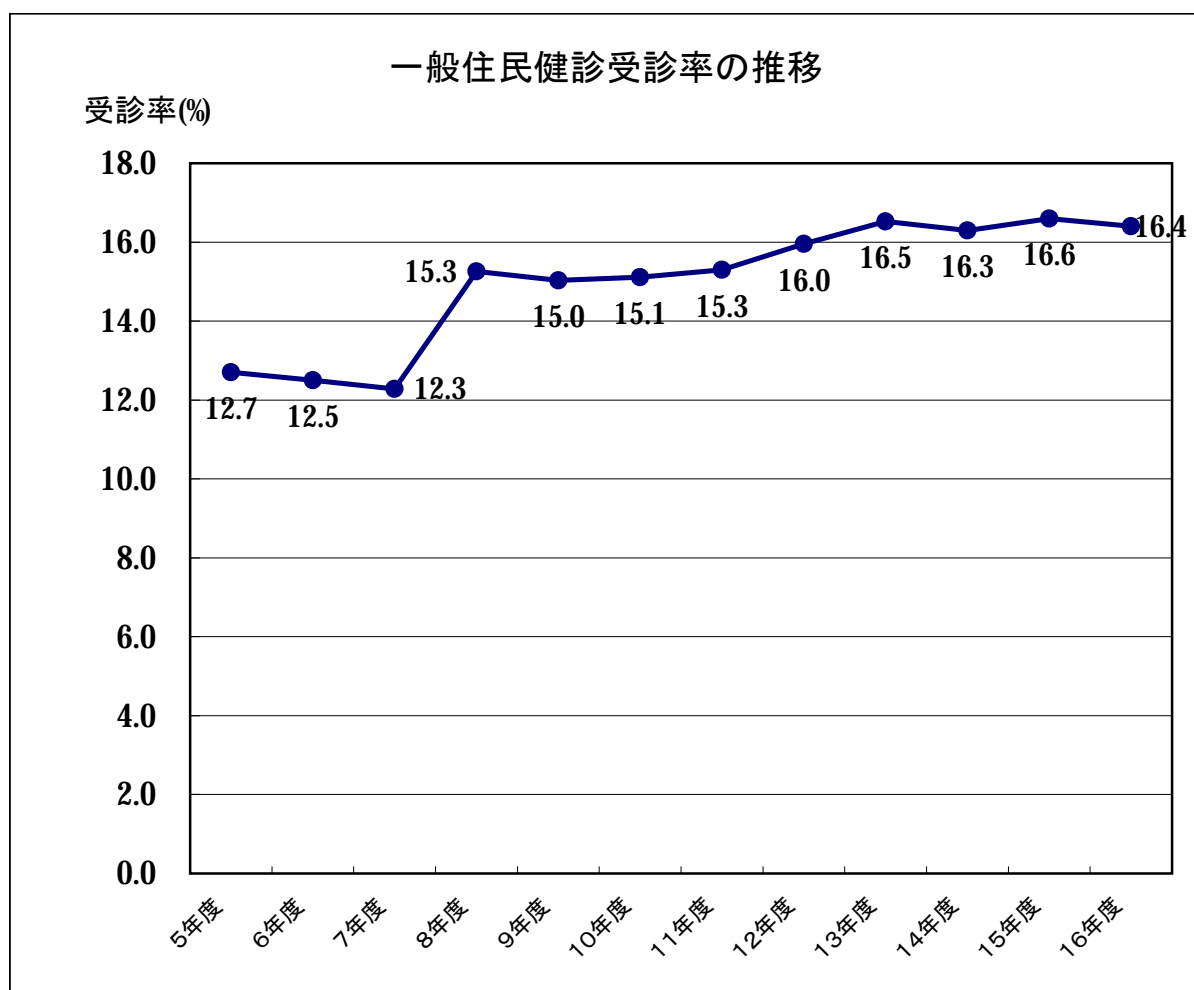
注 死亡率=死亡数/人口×10万

平成15年の人口は10月1日現在の推計人口を使用  
資料 人口動態統計(確定数)の概況(厚生労働省)



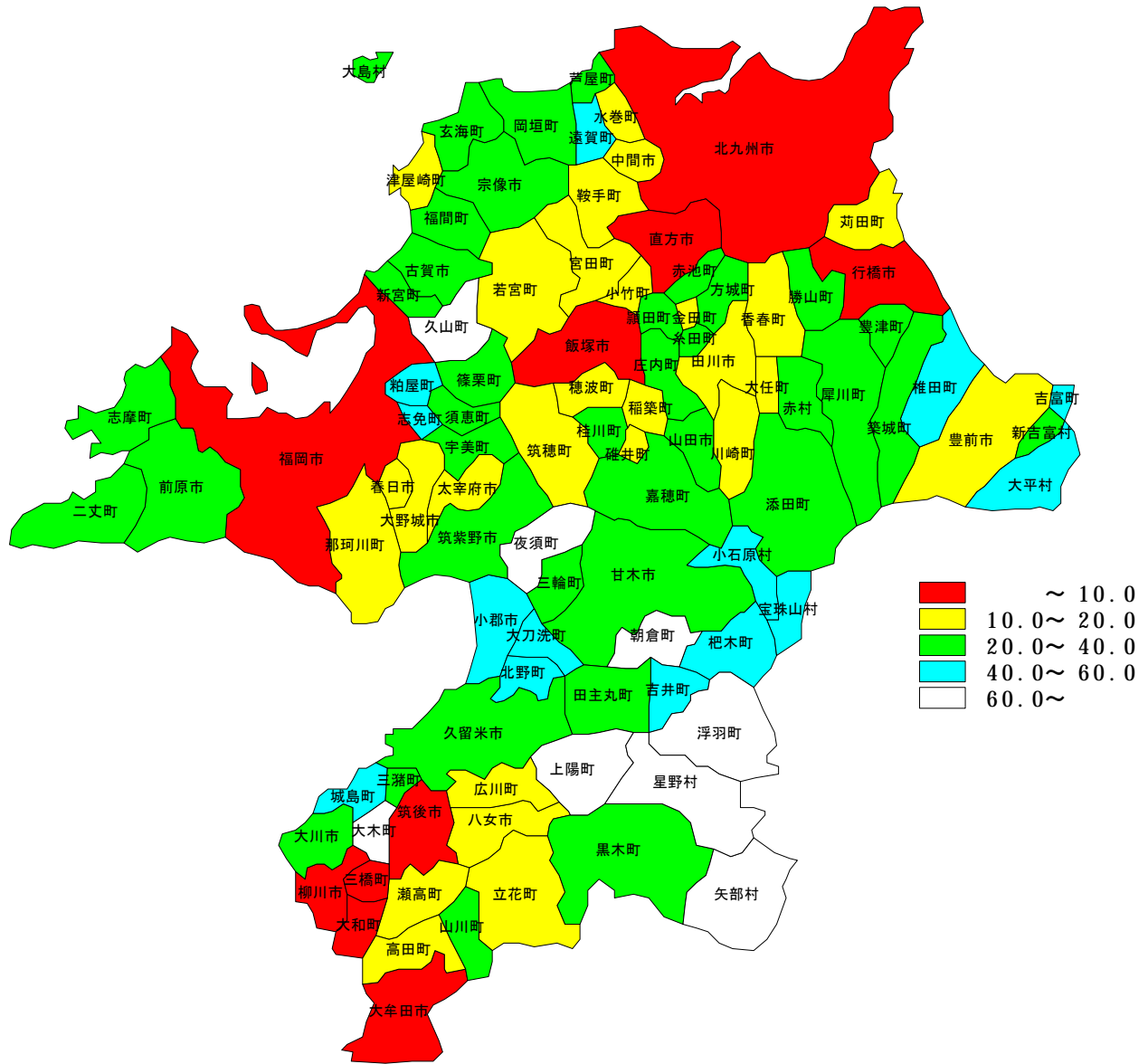
(8) 一般住民健診受診率の推移

	対象者	受診者	受診率(%)
平成5年度	1,593,881	202,969	12.7
平成6年度	1,593,881	198,637	12.5
平成7年度	1,593,881	195,710	12.3
平成8年度	1,200,289	183,185	15.3
平成9年度	1,200,289	180,459	15.0
平成10年度	1,200,289	181,425	15.1
平成11年度	1,200,289	183,109	15.3
平成12年度	1,200,289	191,473	16.0
平成13年度	1,200,289	198,348	16.5
平成14年度	1,200,289	195,582	16.3
平成15年度	1,236,340	204,951	16.6
平成16年度	1,236,340	202,683	16.4



(9) 平成16年 市町村別にみた一般住民健康診断受診率

.....35~39ページ参照



## 2 登録状況

### (1) 政令市、保健福祉環境事務所・支所別の罹患率

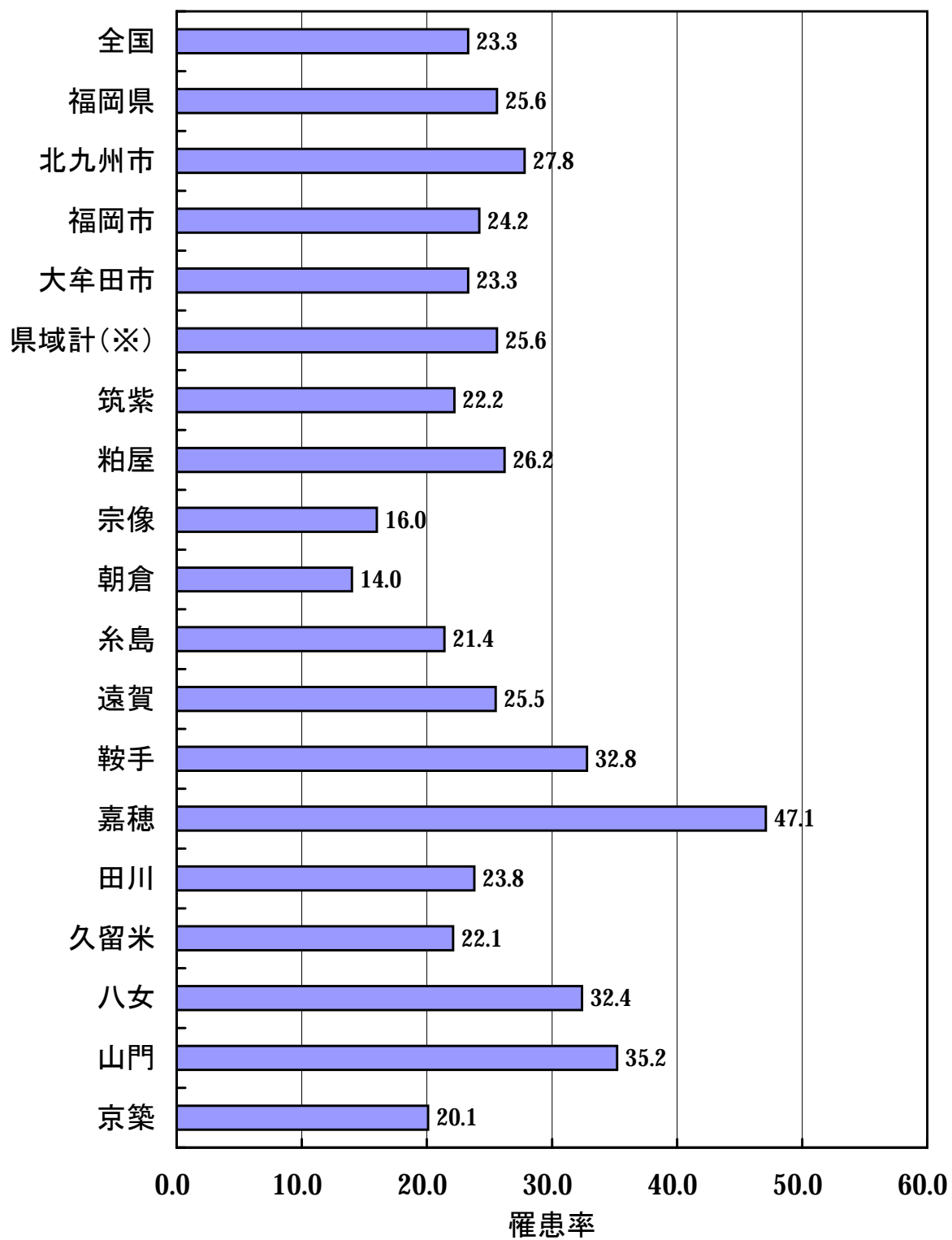
H16年

	人口 (H16. 10. 1現在)	新登録者数	罹患率
全国	127,687,000	29,736	23.3
福岡県	5,059,670	1,295	25.6
北九州市	1,000,136	278	27.8
福岡市	1,391,146	337	24.2
大牟田市	132,926	31	23.3
県域計（北九州市、福岡市、大牟田市を除く）	2,535,462	649	25.6
筑紫保健福祉環境事務所	414,392	92	22.2
粕屋保健福祉環境事務所	259,690	68	26.2
宗像保健福祉環境事務所	150,044	24	16.0
朝倉保健福祉環境事務所	92,810	13	14.0
糸島保健福祉環境事務所	98,085	21	21.4
遠賀保健福祉環境事務所	144,833	37	25.5
鞍手保健福祉環境事務所	115,815	38	32.8
嘉穂保健福祉環境事務所	195,507	92	47.1
田川保健福祉環境事務所	142,636	34	23.8
久留米保健福祉環境事務所	466,639	103	22.1
八女保健福祉環境事務所	141,943	46	32.4
山門保健福祉環境事務所	119,327	42	35.2
京築保健福祉環境事務所	193,741	39	20.1

注 人口は平成16年10月1日現在の人口

罹患率 = (新登録者数) / (人口) × 10万

罹患率  
(政令市、保健福祉環境事務所・支所別、H16年)



(※) 北九州市、福岡市、大牟田市を除く

## (2) 新登録患者数及び罹患率年次推移(市町村別、非定型抗酸菌陽性を除く)

区分	平成12年		平成13年		平成14年		平成15年		平成16年	
	新登録患者	罹患率	新登録患者	罹患率	新登録患者	罹患率	新登録患者	罹患率	新登録患者	罹患率
全国	39,384	31.0	35,489	27.9	32,828	25.8	31,638	24.8	29,736	23.3
福岡県	1,613	32.2	1,553	30.9	1,415	28.1	1,398	27.7	1,295	25.6
北九州市	372	36.8	332	32.9	322	32.0	282	28.1	278	27.8
福岡市	401	29.9	418	30.9	324	23.7	320	23.2	337	24.2
大牟田市	53	38.2	44	32.0	62	45.5	61	45.3	31	23.3
県域計 (北九州市、福岡市、大牟田市を除く)	787	31.2	759	30.0	707	27.9	735	29.0	649	25.6
筑紫保健福祉環境事務所	121	30.3	118	29.2	97	23.8	99	24.1	92	22.2
筑紫野市	31	33.3	26	27.6	15	15.8	18	18.7	24	24.6
春日市	33	31.4	36	34.0	28	26.1	27	24.9	21	19.2
大野城市	27	30.2	22	24.2	22	23.9	30	32.4	26	28.0
太宰府市	19	28.7	17	25.6	18	27.0	13	19.4	12	17.8
那珂川町	11	24.2	17	36.8	14	30.2	11	23.6	9	19.1
粕屋保健福祉環境事務所	57	22.7	70	27.7	65	25.5	65	25.3	68	26.2
古賀市	9	16.2	10	17.9	10	17.7	12	21.4	13	23.1
宇美町	15	39.3	18	47.1	17	44.3	9	23.3	14	36.2
篠栗町	1	3.4	11	37.1	2	6.7	7	23.0	4	12.9
志免町	12	31.8	10	26.3	16	42.0	13	33.4	13	32.6
須恵町	5	19.9	5	19.8	3	11.9	6	23.7	7	27.5
新宮町	7	31.2	6	26.6	8	35.2	7	30.5	8	34.4
久山町	2	26.2	1	13.0	3	39.0	5	65.0	2	25.8
粕屋町	6	17.2	9	25.4	6	16.7	6	16.4	7	18.7
宗像保健福祉環境事務所	51	34.5	33	22.2	28	18.8	35	23.4	24	16.0
宗像市	33	40.4	19	23.0	15	18.1	18	19.4	18	19.3
福岡町	9	21.7	8	19.3	9	21.7	11	26.4	6	14.4
津屋崎町	5	35.0	4	27.9	3	20.9	6	41.8	0	0.0
玄海町	3	31.4	2	21.0	1	10.5				
大島村	1	110.0	0	0.0	0	0.0	0	0.0	0	0.0
朝倉保健福祉環境事務所	27	28.9	34	36.4	26	27.9	24	25.8	13	14.0
甘木市	7	16.4	14	32.9	9	21.2	10	23.5	5	11.8
杷木町	1	11.6	5	58.2	1	11.8	4	47.8	1	12.0
朝倉町	5	48.0	4	38.8	2	19.5	3	29.7	1	10.0
三輪町	6	47.6	5	39.5	6	47.5	3	23.5	2	15.5
夜須町	6	36.7	6	36.6	6	36.3	4	24.1	4	24.2
小石原村	2	164.1	0	0.0	0	0.0	0	0.0	0	0.0
宝珠山村	0	0.0	0	0.0	2	118.6	0	0.0	0	0.0
糸島保健福祉環境事務所	21	22.1	18	18.8	16	16.5	24	24.6	21	21.4
前原市	17	26.6	13	20.0	9	13.7	14	21.1	17	25.4
二丈町	1	7.4	2	14.7	3	22.0	6	44.1	2	14.8
志摩町	3	17.1	3	17.1	4	22.7	4	22.8	2	11.4

区分	平成12年		平成13年		平成14年		平成15年		平成16年	
	新登録者	罹患率	新登録者	罹患率	新登録者	罹患率	新登録者	罹患率	新登録者	罹患率
遠賀保健福祉環境事務所	61	42.0	34	23.4	42	28.9	42	29.0	37	25.5
中間市	24	50.0	16	33.5	14	29.5	17	35.9	11	23.4
芦屋町	2	12.6	3	18.9	6	37.3	1	6.2	5	31.0
水巻町	17	53.8	10	31.7	9	28.6	15	48.0	9	28.9
岡垣町	13	42.7	3	9.8	10	32.6	4	13.0	8	25.7
遠賀町	5	25.9	2	10.3	3	15.5	5	25.9	4	20.7
鞍手保健福祉環境事務所	59	49.4	50	42.2	48	40.8	39	33.3	38	32.8
直方市	34	57.4	24	40.8	26	44.5	16	27.6	17	29.5
小竹町	3	30.8	6	62.2	4	41.9	1	10.5	5	53.7
鞍手町	11	57.1	10	52.7	4	21.3	9	48.3	7	38.1
宮田町	6	28.4	10	47.5	10	47.6	11	52.4	6	28.8
若宮町	5	49.6	0	0.0	4	40.0	2	20.2	3	30.9
嘉穂保健福祉環境事務所	94	47.0	82	41.2	107	54.1	106	53.9	92	47.1
飯塚市	42	52.1	39	48.5	35	43.8	31	39.0	33	41.5
山田市	6	51.3	4	34.5	11	95.7	8	70.9	7	63.1
桂川町	6	40.7	5	33.9	7	47.4	7	47.9	7	47.8
稲築町	15	75.7	9	45.5	12	61.2	8	41.0	11	56.7
碓井町	3	46.1	2	31.1	7	109.3	5	79.5	2	32.3
嘉穂町	5	48.3	3	29.3	3	29.8	8	80.3	4	40.6
筑穂町	6	53.1	4	35.6	4	36.0	2	18.2	4	36.7
穂波町	8	30.2	9	33.9	16	60.6	23	87.6	13	49.9
庄内町	1	9.0	5	45.2	8	72.9	7	63.8	4	37.0
潁田町	2	28.0	2	28.2	4	56.4	7	99.4	7	101.0
田川保健福祉環境事務所	49	33.4	41	28.2	44	30.5	43	30.0	34	23.8
田川市	16	29.6	13	24.2	22	41.3	14	26.4	9	17.1
香春町	4	30.5	1	7.7	1	7.8	1	7.9	6	47.7
添田町	4	31.4	4	31.8	0	0.0	4	32.8	2	16.6
金田町	4	48.0	0	0.0	1	12.1	3	36.2	1	12.0
糸田町	4	38.2	4	38.3	4	38.4	2	19.5	3	29.5
川崎町	6	29.7	12	60.0	10	50.1	9	45.0	4	20.1
赤池町	5	49.8	4	40.2	2	20.2	7	70.9	4	40.7
方城町	3	37.5	2	25.2	3	38.0	2	25.5	2	25.6
大任町	1	16.8	1	16.9	1	16.9	1	17.0	3	51.5
赤村	2	55.0	0	0.0	0	0.0	0	0.0	0	0.0
久留米保健福祉環境事務所	112	24.1	136	29.2	102	21.9	122	26.1	103	22.1
久留米市	61	25.8	73	30.8	62	26.0	70	29.3	56	23.4
小郡市	12	22.0	14	25.2	7	12.4	13	22.8	4	7.0
北野町	4	23.0	6	34.5	5	28.9	2	11.6	2	11.5
大刀洗町	2	13.1	3	19.7	0	0.0	4	26.1	2	13.1

区分	平成12年		平成13年		平成14年		平成15年		平成16年	
	新登録者	罹患率	新登録者	罹患率	新登録者	罹患率	新登録者	罹患率	新登録者	罹患率
吉井町	0	0.0	7	40.6	6	34.7	2	11.6	6	34.9
田主丸町	5	23.2	5	23.3	4	18.7	5	23.6	6	28.5
浮羽町	11	65.3	9	53.9	0	0.0	0	0.0	3	18.6
大川市	7	16.9	13	31.9	5	12.4	9	22.5	11	27.8
城島町	3	21.5	1	7.2	7	50.7	6	43.6	3	22.0
大木町	3	21.6	4	28.7	4	28.6	6	43.1	8	57.0
三潞町	4	25.9	1	6.4	2	12.8	5	32.0	2	12.7
八女保健福祉環境事務所	49	34.1	47	32.8	46	32.1	48	33.6	46	32.4
八女市	11	27.8	13	32.8	12	30.3	15	38.1	7	17.9
筑後市	15	31.7	12	25.3	12	25.3	17	35.5	16	33.3
黒木町	4	27.2	6	41.4	5	35.1	4	28.5	8	58.1
上陽町	1	23.7	2	48.0	2	48.3	2	49.2	2	50.3
立花町	3	23.9	5	40.6	8	65.8	0	0.0	1	8.4
広川町	15	75.8	6	30.3	5	25.1	9	45.0	9	45.1
矢部村	0	0.0	0	0.0	0	0.0	1	59.7	0	0.0
星野村	0	0.0	3	78.8	2	52.8	0	0.0	3	83.3
山門保健福祉環境事務所	33	26.8	44	36.0	36	29.7	40	33.3	42	35.2
柳川市	13	31.1	14	33.7	13	31.5	14	34.3	15	37.0
瀬高町	5	20.1	10	40.6	7	28.6	10	41.3	10	41.6
大和町	6	34.6	5	29.0	5	29.1	2	11.8	5	29.8
三橋町	3	16.3	6	32.8	8	43.8	7	38.4	5	27.6
山川町	0	0.0	3	53.2	0	0.0	1	18.1	3	54.7
高田町	6	39.8	6	40.4	3	20.5	6	41.3	4	27.9
京築保健福祉環境事務所	53	27.1	52	26.6	50	25.7	48	24.7	39	20.1
行橋市	15	21.5	12	17.2	15	21.4	10	14.3	15	21.2
苅田町	5	14.0	6	16.9	2	5.7	5	14.1	1	2.8
犀川町	1	13.5	1	13.6	0	0.0	1	13.8	1	13.9
勝山町	1	13.5	2	27.1	0	0.0	3	41.0	2	27.7
豊津町	3	33.6	2	22.5	2	22.7	1	11.4	2	23.0
豊前市	11	37.8	10	34.5	16	55.6	13	45.5	7	24.7
椎田町	6	49.4	4	33.2	3	25.0	7	58.6	2	16.8
吉富町	3	41.7	7	96.9	3	41.4	1	14.0	4	56.1
築城町	3	30.9	6	62.4	3	31.4	3	31.8	1	10.8
新吉富村	3	73.1	1	24.1	1	24.3	3	73.5	3	73.2
大平村	2	47.7	1	24.1	5	120.7	1	24.5	1	24.9

## (3) 年齢階級別新登録患者の割合(政令市、保健福祉環境事務所別、H16)

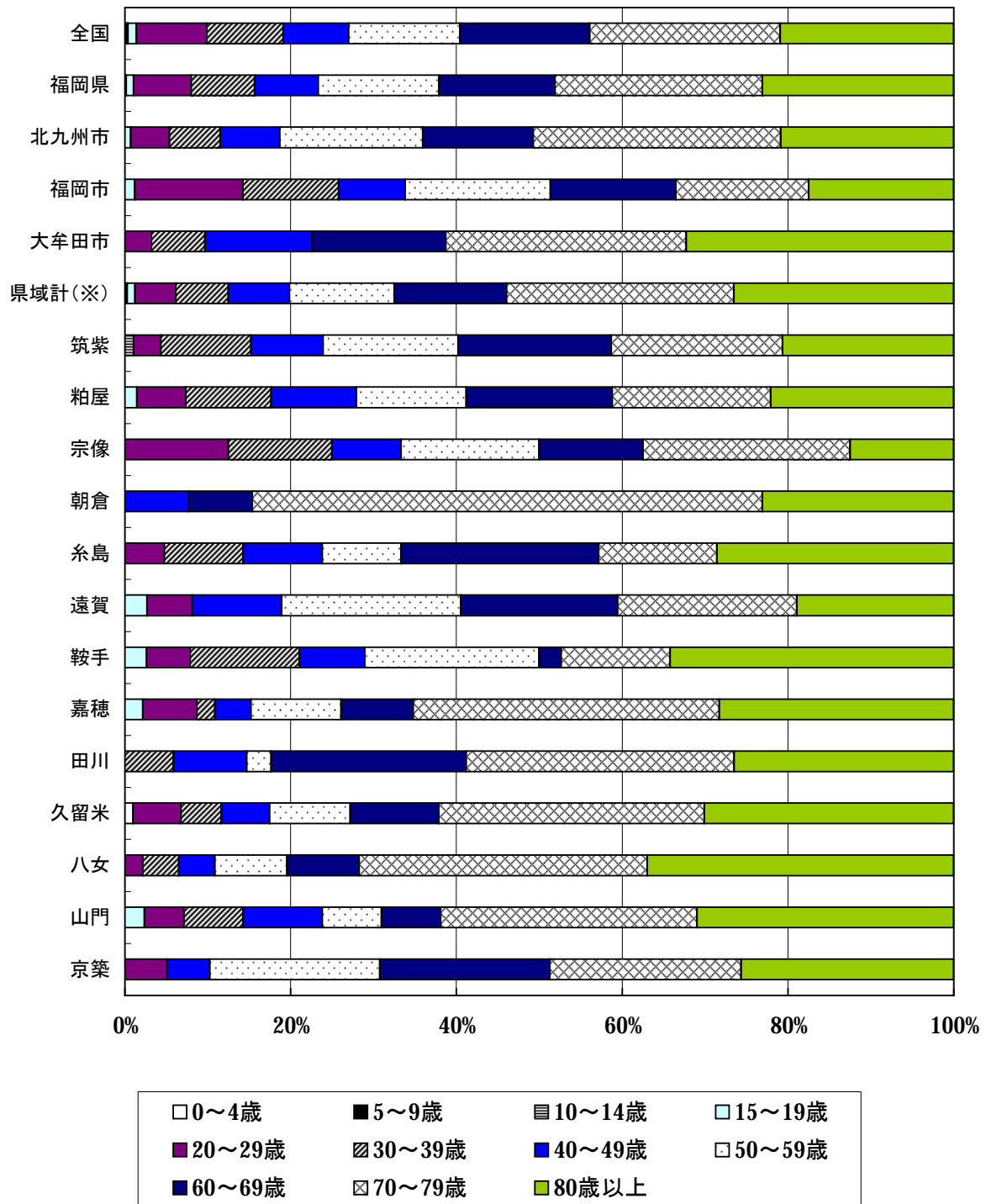
(%)

	0～4歳	5～9歳	10～14歳	15～19歳	20～29歳	30～39歳	40～49歳	50～59歳	60～69歳	70～79歳	80歳以上	計
全国	0.21	0.06	0.12	1.02	8.50	9.21	7.89	13.42	15.66	22.98	20.93	100
福岡県	0.08	0.00	0.08	0.93	6.95	7.64	7.64	14.59	13.98	25.02	23.09	100
北九州市	0.00	0.00	0.00	0.72	4.68	6.12	7.19	17.27	13.31	29.86	20.86	100
福岡市	0.00	0.00	0.00	1.19	13.06	11.57	8.01	17.51	15.13	16.02	17.51	100
大牟田市	0.00	0.00	0.00	0.00	3.23	6.45	12.90	0.00	16.13	29.03	32.26	100
県域計(※)	0.15	0.00	0.15	0.92	4.93	6.32	7.40	12.63	13.56	27.43	26.50	100
筑紫	0.00	0.00	1.09	0.00	3.26	10.87	8.70	16.30	18.48	20.65	20.65	100
粕屋	0.00	0.00	0.00	1.47	5.88	10.29	10.29	13.24	17.65	19.12	22.06	100
宗像	0.00	0.00	0.00	0.00	12.50	12.50	8.33	16.67	12.50	25.00	12.50	100
朝倉	0.00	0.00	0.00	0.00	0.00	0.00	7.69	0.00	7.69	61.54	23.08	100
糸島	0.00	0.00	0.00	0.00	4.76	9.52	9.52	9.52	23.81	14.29	28.57	100
遠賀	0.00	0.00	0.00	2.70	5.41	0.00	10.81	21.62	18.92	21.62	18.92	100
鞍手	0.00	0.00	0.00	2.63	5.26	13.16	7.89	21.05	2.63	13.16	34.21	100
嘉穂	0.00	0.00	0.00	2.17	6.52	2.17	4.35	10.87	8.70	36.96	28.26	100
田川	0.00	0.00	0.00	0.00	0.00	5.88	8.82	2.94	23.53	32.35	26.47	100
久留米	0.97	0.00	0.00	0.00	5.83	4.85	5.83	9.71	10.68	32.04	30.10	100
八女	0.00	0.00	0.00	0.00	2.17	4.35	4.35	8.70	8.70	34.78	36.96	100
山門	0.00	0.00	0.00	2.38	4.76	7.14	9.52	7.14	7.14	30.95	30.95	100
京築	0.00	0.00	0.00	0.00	5.13	0.00	5.13	20.51	20.51	23.08	25.64	100

(※) 北九州市、福岡市、大牟田市を除く



年齢階級別新登録活動性全結核患者の割合(%)  
(政令市、保健福祉環境事務所別、H16年)

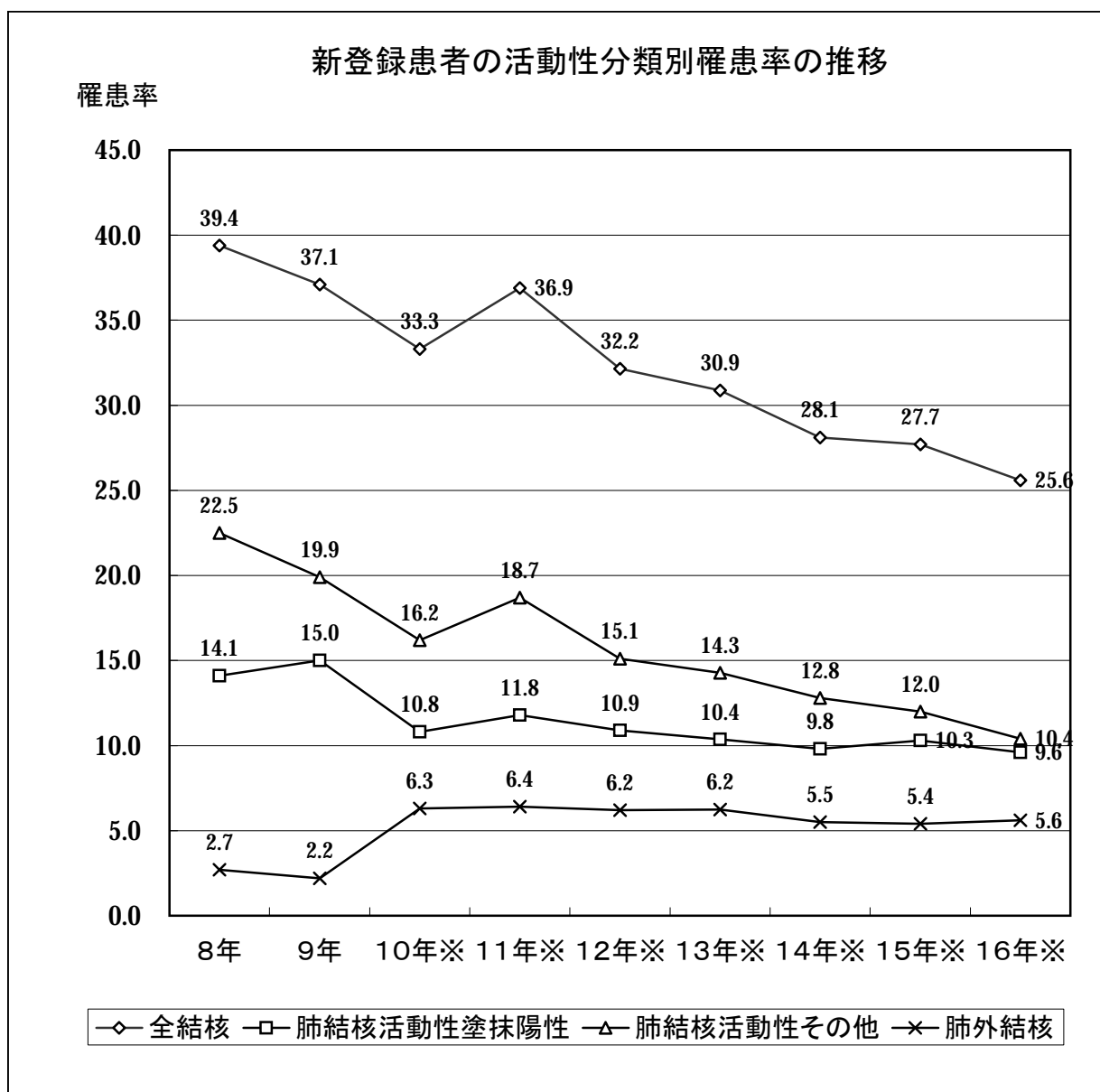


(※) 北九州市、福岡市、大牟田市を除く

(4) 新登録患者の活動性分類別罹患率の推移 (福岡県)

	全結核	肺結核活動性		肺外結核
		塗抹陽性	その他菌陽性・菌陰性・その他	
平成8年	39.4	14.1	22.5	2.7
平成9年	37.1	15.0	19.9	2.2
平成10年※	33.3	10.8	16.2	6.3
平成11年※	36.9	11.8	18.7	6.4
平成12年※	32.2	10.9	15.1	6.2
平成13年※	30.9	10.4	14.3	6.2
平成14年※	28.1	9.8	12.8	5.5
平成15年※	27.7	10.3	12.0	5.4
平成16年※	25.6	9.6	10.4	5.6

※非定型抗酸菌陽性を除く



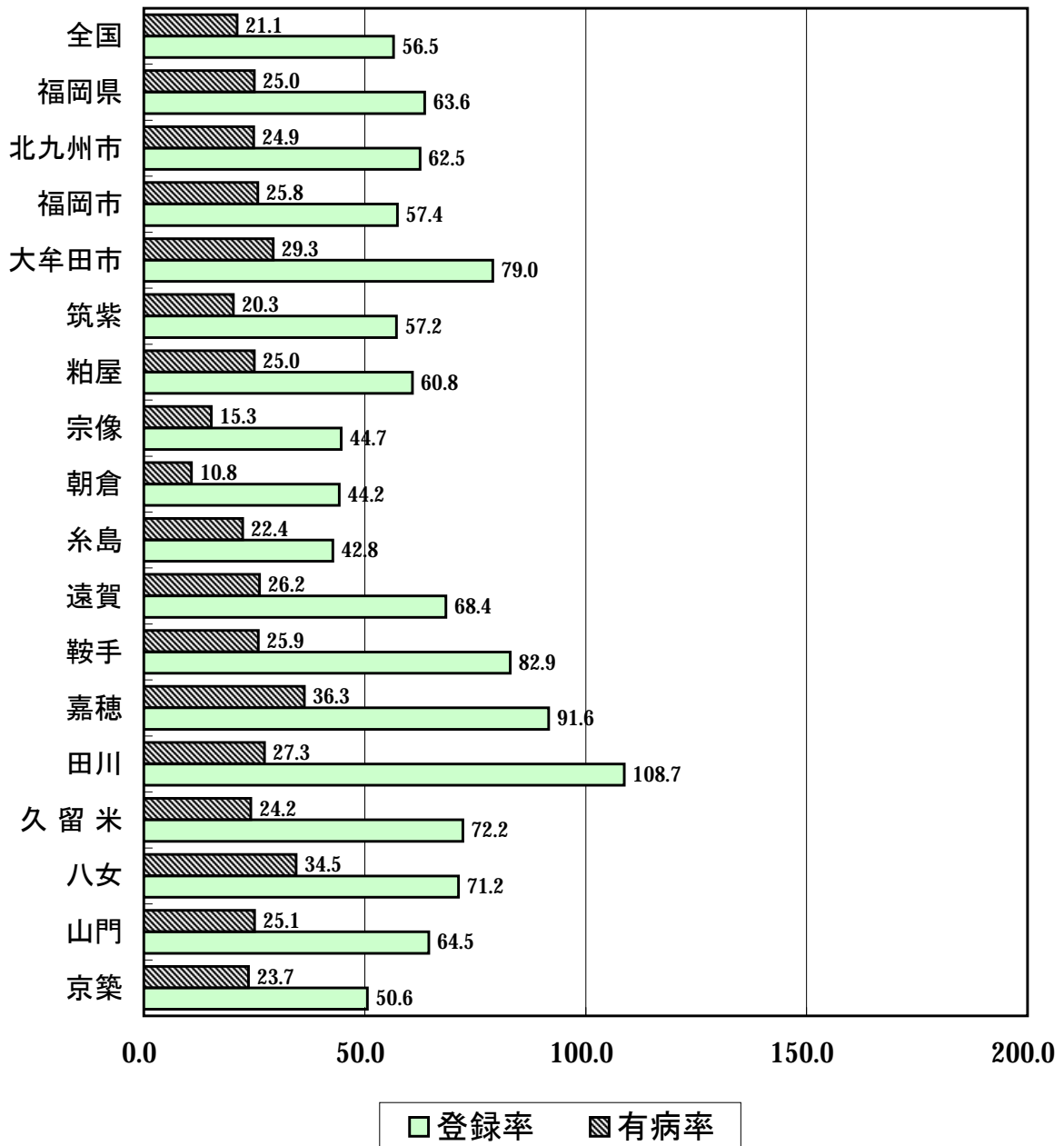
## (5) 登録率及び有病率(政令市、保健福祉環境事務所・支所別)

H16年

	人口 (H16. 10. 1現在)	登録者数	登録率	活動性全結核		肺結核活動性	
				患者数	有病率	患者数	有病率
全 国	127,687,000	72,079	56.4	26,945	21.1	21,811	17.1
福 岡 県	5,059,670	3,216	63.6	1,267	25.0	1,020	20.2
北九州市	1,000,136	625	62.5	249	24.9	199	19.9
福 岡 市	1,391,146	799	57.4	359	25.8	314	22.6
大牟田市	132,926	105	79.0	39	29.3	30	22.6
県域計(※)	2,535,462	1,687	66.5	620	24.5	477	18.8
筑 紫	414,392	237	57.2	84	20.3	67	16.2
粕 屋	259,690	158	60.8	65	25.0	54	20.8
宗 像	150,044	67	44.7	23	15.3	18	12.0
朝 倉	92,810	41	44.2	10	10.8	7	7.5
糸 島	98,085	42	42.8	22	22.4	15	15.3
遠 賀	144,833	99	68.4	38	26.2	27	18.6
鞍 手	115,815	96	82.9	30	25.9	18	15.5
嘉 穂	195,507	179	91.6	71	36.3	49	25.1
田 川	142,636	155	108.7	39	27.3	32	22.4
久留米	466,639	337	72.2	113	24.2	90	19.3
八 女	141,943	101	71.2	49	34.5	38	26.8
山 門	119,327	77	64.5	30	25.1	25	21.0
京 築	193,741	98	50.6	46	23.7	37	19.1

(※) 北九州市、福岡市、大牟田市を除く

登録率及び有病率  
 (政令市、保健福祉環境事務所・支所別、H16年)



(※) 北九州市、福岡市、大牟田市を除く

## (6) 登録患者数及び活動性全結核有病率年次推移(市町村別、非定型抗酸菌陽性を除く)

区分	平成12年		平成13年		平成14年		平成15年		平成16年	
	患者数	有病率	患者数	有病率	患者数	有病率	患者数	有病率	患者数	有病率
全国	41,971	33.1	36,288	28.5	32,396	25.4	29,717	23.3	26,945	21.1
福岡県	1,875	43.7	1,680	33.4	1,539	30.5	1,490	29.5	1,267	25.0
北九州市	392	38.8	356	35.3	340	33.8	308	30.7	249	24.9
福岡市	454	33.8	443	32.7	370	27.0	315	22.8	359	25.8
大牟田市	71	51.2	63	45.8	81	59.5	65	48.3	39	29.3
県域計 (北九州市、福岡市、大牟田市を除く)	958	38.0	818	32.4	748	29.5	802	31.7	620	24.5
筑紫保健福祉環境事務所	131	32.8	110	27.3	84	20.6	86	20.9	84	20.3
筑紫野市	31	33.3	20	21.2	17	17.9	19	19.7	19	19.4
春日市	36	34.2	38	35.9	21	19.6	24	22.2	23	21.1
大野城市	28	31.3	20	22.0	21	22.8	26	28.1	24	25.8
太宰府市	21	31.8	16	24.1	13	19.5	11	16.4	8	11.9
那珂川町	15	32.9	16	34.7	12	25.9	6	12.9	10	21.2
粕屋保健福祉環境事務所	99	39.5	75	29.7	81	31.8	90	35.1	65	25.0
古賀市	16	28.8	10	17.9	11	19.5	15	26.7	14	24.9
宇美町	28	73.4	22	57.6	21	54.7	18	46.7	13	33.6
篠栗町	8	27.2	10	33.7	4	13.4	8	26.3	4	12.9
志免町	20	52.9	11	29.0	17	44.6	17	43.7	8	20.1
須恵町	8	31.9	8	31.7	5	19.8	7	27.6	9	35.3
新宮町	9	40.1	7	31.1	12	52.8	9	39.3	9	38.7
久山町	3	39.3	0	0.0	3	39.0	7	91.0	2	25.8
粕屋町	7	20.1	7	19.8	8	22.3	9	24.6	6	16.0
宗像保健福祉環境事務所	52	35.2	40	26.9	32	21.4	36	24.0	23	15.3
宗像市	38	46.6	25	30.3	19	22.9	21	22.6	17	18.2
福間町	10	24.1	8	19.3	9	21.7	10	24.0	6	14.4
津屋崎町	2	14.0	4	27.9	3	20.9	5	34.8	0	0.0
玄海町	2	20.9	3	31.6	1	10.5				
大島村	0	0.0	0	0.0	0	0.0	0	0.0	0	0.0
朝倉保健福祉環境事務所	34	36.3	33	35.3	22	23.6	22	23.6	10	10.8
甘木市	7	16.4	11	25.9	8	18.8	9	21.2	4	9.5
杷木町	3	34.7	4	46.6	0	0.0	3	35.8	1	12.0
朝倉町	7	67.2	5	48.5	2	19.5	3	29.7	1	10.0
三輪町	5	39.7	4	31.6	4	31.6	3	23.5	1	7.8
夜須町	10	61.2	9	54.9	7	42.3	4	24.1	3	18.2
小石原村	2	164.1	0	0.0	0	0.0	0	0.0	0	0.0
宝珠山村	0	0.0	0	0.0	1	59.3	0	0.0	0	0.0
糸島保健福祉環境事務所	22	23.1	18	18.8	16	16.5	24	24.6	22	22.4
前原市	18	28.2	14	21.6	11	16.8	13	19.6	16	23.9
二丈町	2	14.7	1	7.4	3	22.0	6	44.1	3	22.2
志摩町	2	11.4	3	17.1	2	11.3	5	28.5	3	17.1

区分	平成12年		平成13年		平成14年		平成15年		平成16年	
	患者数	有病率	患者数	有病率	患者数	有病率	患者数	有病率	患者数	有病率
遠賀保健福祉環境事務所	83	57.2	31	21.4	51	35.2	47	32.5	38	26.2
中間市	33	68.7	14	29.3	18	37.9	20	42.3	9	19.1
芦屋町	3	19.0	4	25.2	8	49.8	3	18.6	4	24.8
水巻町	20	63.2	7	22.2	10	31.8	15	48.0	14	44.9
岡垣町	19	62.5	4	13.1	10	32.6	3	9.7	6	19.3
遠賀町	8	41.4	2	10.3	5	25.8	6	31.1	5	25.9
鞍手保健福祉環境事務所	75	62.8	71	59.9	53	45.0	41	35.0	30	25.9
直方市	44	74.3	32	54.4	28	48.0	18	31.0	13	22.6
小竹町	3	30.8	8	83.0	4	41.9	0	0.0	3	32.2
鞍手町	13	67.5	17	89.5	6	32.0	9	48.3	6	32.7
宮田町	10	47.3	13	61.7	12	57.1	11	52.4	6	28.8
若宮町	5	49.6	1	9.9	3	30.0	3	30.3	2	20.6
嘉穂保健福祉環境事務所	94	47.0	85	42.7	101	51.0	100	50.9	71	36.3
飯塚市	41	50.8	43	53.5	33	41.3	34	42.7	25	31.4
山田市	7	59.9	5	43.1	10	87.0	10	88.7	6	54.1
桂川町	5	33.9	4	27.1	5	33.9	7	47.9	7	47.8
稲築町	11	55.5	9	45.5	12	61.2	7	35.8	8	41.2
碓井町	3	46.1	2	31.1	4	62.5	3	47.7	1	16.2
嘉穂町	5	48.3	3	29.3	4	39.7	5	50.2	1	10.1
筑穂町	8	70.8	5	44.5	3	27.0	1	9.1	3	27.5
穂波町	8	30.2	7	26.4	16	60.6	22	83.8	12	46.0
庄内町	2	18.0	3	27.1	10	91.1	7	63.8	3	27.7
潁田町	4	56.0	4	56.3	4	56.4	4	56.8	5	72.1
田川保健福祉環境事務所	60	41.0	52	35.8	61	42.2	56	39.0	39	27.3
田川市	21	38.9	17	31.7	30	56.3	17	32.1	10	19.0
香春町	4	30.5	2	15.4	3	23.4	3	23.6	5	39.8
添田町	4	31.4	4	31.8	1	8.0	4	32.8	2	16.6
金田町	5	59.9	2	24.1	1	12.1	4	48.3	1	12.0
糸田町	4	38.2	4	38.2	6	57.6	5	48.8	3	29.5
川崎町	10	49.5	16	80.0	14	70.1	11	55.0	8	40.3
赤池町	4	39.9	4	40.2	3	30.3	8	81.1	5	50.9
方城町	4	50.0	2	25.2	2	25.4	2	25.5	3	38.5
大任町	2	33.7	1	16.9	1	16.9	2	34.0	2	34.4
赤村	2	55.0	0	0.0	0	0.0	0	0.0	0	0.0
久留米保健福祉環境事務所	125	26.3	132	29.5	128	29.6	156	33.4	113	24.2
久留米市	65	27.5	71	29.9	77	32.3	90	37.7	58	24.2
小郡市	13	23.8	17	30.6	10	17.7	15	26.3	8	14.0
北野町	6	34.5	6	34.5	9	52.0	6	34.8	2	11.5
大刀洗町	1	6.6	2	13.1	1	6.5	4	26.1	2	13.1

区分	平成12年		平成13年		平成14年		平成15年		平成16年	
	患者数	有病率	患者数	有病率	患者数	有病率	患者数	有病率	患者数	有病率
吉井町	1	5.8	5	29.0	6	34.7	3	17.4	4	23.3
田主丸町	7	32.5	5	23.3	5	23.4	7	33.0	4	19.0
浮羽町	11	65.3	7	41.9	0	0.0	2	12.2	5	31.0
大川市	10	24.2	13	31.9	10	24.7	9	22.5	12	30.3
城島町	3	21.5	1	7.2	4	29.0	8	58.1	6	43.9
大木町	4	28.9	4	28.7	3	21.5	7	50.3	8	57.0
三瀨町	4	25.9	1	6.4	3	19.2	5	32.0	4	25.5
八女保健福祉環境事務所	56	38.9	49	34.2	45	31.4	43	30.1	49	34.5
八女市	15	37.9	14	35.3	13	32.8	9	22.8	7	17.9
筑後市	16	33.8	8	16.9	13	27.4	21	43.9	20	41.7
黒木町	4	27.2	7	48.3	4	28.1	4	28.5	6	43.5
上陽町	1	23.7	3	72.0	3	72.4	1	24.6	1	25.2
立花町	6	47.9	2	16.2	7	57.5	1	8.3	2	16.9
広川町	14	70.8	13	65.6	4	20.1	7	35.0	10	50.1
矢部村	0	0.0	0	0.0	0	0.0	0	0.0	0	0.0
星野村	0	0.0	2	52.5	1	26.4	0	0.0	3	83.3
山門保健福祉環境事務所	54	43.8	62	50.7	35	28.8	35	29.1	30	25.1
柳川市	18	43.0	21	50.5	13	31.5	14	34.3	11	27.1
瀬高町	9	36.1	11	44.6	8	32.6	7	28.9	8	33.3
大和町	11	63.4	9	52.2	6	35.0	2	11.8	3	17.9
三橋町	6	32.5	9	49.2	6	32.8	5	27.4	5	27.6
山川町	1	17.5	1	17.7	0	0.0	1	18.1	2	36.5
高田町	9	59.7	11	74.1	2	13.6	6	41.3	1	7.0
京築保健福祉環境事務所	73	25.6	60	18.6	39	13.2	66	34.0	46	23.7
行橋市	21	30.1	13	18.6	12	17.2	12	17.1	18	25.5
苅田町	6	16.9	6	16.9	4	11.3	7	19.8	2	5.7
犀川町	1	13.5	1	13.6	0	0.0	1	13.8	1	13.9
勝山町	2	27.0	3	40.6	0	0.0	4	54.7	3	41.5
豊津町	3	33.6	1	11.3	1	11.4	1	11.4	2	23.0
豊前市	14	48.1	16	55.2	10	34.7	18	63.0	7	24.7
椎田町	10	82.4	4	33.2	4	33.3	8	67.0	3	25.2
吉富町	7	97.4	6	83.0	2	27.6	2	28.0	3	42.1
築城町	4	41.2	6	62.4	2	21.0	5	52.9	3	32.3
新吉富村	3	73.1	3	72.2	1	24.3	5	122.5	3	73.2
大平村	2	47.7	1	24.1	3	72.4	3	73.6	1	24.9

## (7) 結核登録者数及び有病率(市町村別)

H16年

区 分	人口 (H16.10.1現在)	登録者数	登録率	活動性全結核		肺結核活動性	
				患者数	有病率	患者数	有病率
全国	127,687,000	72,079	56.4	26,945	21.1	21,811	17.1
福岡県	5,059,670	3,216	63.6	1,267	25.0	1,020	20.2
北九州市	1,000,136	625	62.5	249	24.9	199	19.9
福岡市	1,391,146	799	57.4	359	25.8	314	22.6
大牟田市	1,329,26	105	79.0	39	29.3	30	22.6
県域計 (北九州市、福岡市、大牟田市を除く)	2,535,462	1,687	66.5	620	24.5	477	18.8
筑紫保健福祉環境事務所	414,392	237	57.2	84	20.3	67	16.2
筑紫野市	97,735	56	57.3	19	19.4	14	14.3
春日市	1,090,97	65	59.6	23	21.1	19	17.4
大野城市	930,13	65	69.9	24	25.8	20	21.5
太宰府市	674,71	23	34.1	8	11.9	6	8.9
那珂川町	470,76	28	59.5	10	21.2	8	17.0
粕屋保健福祉環境事務所	259,690	158	60.8	65	25.0	54	20.8
古賀市	562,80	24	42.6	14	24.9	13	23.1
宇美町	386,34	36	93.2	13	33.6	9	23.3
篠栗町	309,62	13	42.0	4	12.9	3	9.7
志免町	398,40	30	75.3	8	20.1	6	15.1
須恵町	254,78	15	58.9	9	35.3	9	35.3
新宮町	232,26	18	77.5	9	38.7	6	25.8
久山町	77,41	7	90.4	2	25.8	2	25.8
粕屋町	375,29	15	40.0	6	16.0	6	16.0
宗像保健福祉環境事務所	150,044	67	44.7	23	15.3	18	12.0
宗像市	931,89	42	45.1	17	18.2	14	15.0
福岡町	415,98	19	45.7	6	14.4	4	9.6
津屋崎町	143,97	6	41.7	0	0.0	0	0.0
大島村	860	0	0.0	0	0.0	0	0.0
朝倉保健福祉環境事務所	92,810	41	44.2	10	10.8	7	7.5
甘木市	422,41	14	33.1	4	9.5	3	7.1
杷木町	83,36	4	48.0	1	12.0	1	12.0
朝倉町	1,002,4	7	69.8	1	10.0	1	10.0
三輪町	128,93	7	54.3	1	7.8	0	0.0
夜須町	165,10	8	48.5	3	18.2	2	12.1
小石原村	1,175	0	0.0	0	0.0	0	0.0
宝珠山村	1,631	1	61.3	0	0.0	0	0.0
糸島保健福祉環境事務所	98,085	42	42.8	22	22.4	15	15.3
前原市	670,16	30	44.8	16	23.9	13	19.4
二丈町	135,18	7	51.8	3	22.2	1	7.4
志摩町	175,51	5	28.5	3	17.1	1	5.7



区 分	人口 (H16.10.1現在)	登録者数	登録率	活動性全結核		肺結核活動性	
				患者数	有病率	患者数	有病率
遠賀保健福祉環境事務所	144,833	99	68.4	38	26.2	27	18.6
中間市	47085	28	59.5	9	19.1	6	12.7
芦屋町	16113	10	62.1	4	24.8	3	18.6
水巻町	31192	37	118.6	14	44.9	8	25.6
岡垣町	31150	10	32.1	6	19.3	5	16.1
遠賀町	19293	14	72.6	5	25.9	5	25.9
鞍手保健福祉環境事務所	115,815	96	82.9	30	25.9	18	15.5
直方市	57615	47	81.6	13	22.6	9	15.6
小竹町	9319	8	85.8	3	32.2	2	21.5
鞍手町	18372	18	98.0	6	32.7	2	10.9
宮田町	20804	18	86.5	6	28.8	3	14.4
若宮町	9705	5	51.5	2	20.6	2	20.6
嘉穂保健福祉環境事務所	195,507	179	91.6	71	36.3	49	25.1
飯塚市	79606	59	74.1	25	31.4	19	23.9
山田市	11090	17	153.3	6	54.1	2	18.0
桂川町	14648	13	88.7	7	47.8	7	47.8
稲築町	19415	20	103.0	8	41.2	6	30.9
碓井町	6184	6	97.0	1	16.2	1	16.2
嘉穂町	9856	7	71.0	1	10.1	1	10.1
筑穂町	10892	6	55.1	3	27.5	1	9.2
穂波町	26067	31	118.9	12	46.0	8	30.7
庄内町	10815	9	83.2	3	27.7	1	9.2
潁田町	6934	11	158.6	5	72.1	3	43.3
田川保健福祉環境事務所	142,636	155	108.7	39	27.3	32	22.4
田川市	52755	51	96.7	10	19.0	10	19.0
香春町	12573	14	111.3	5	39.8	3	23.9
添田町	12021	11	91.5	2	16.6	0	0.0
金田町	8306	9	108.4	1	12.0	1	12.0
糸田町	10173	12	118.0	3	29.5	2	19.7
川崎町	19854	30	151.1	8	40.3	7	35.3
赤池町	9816	13	132.4	5	50.9	4	40.7
方城町	7802	8	102.5	3	38.5	3	38.5
大任町	5822	7	120.2	2	34.4	2	34.4
赤村	3514	0	0.0	0	0.0	0	0.0
久留米保健福祉環境事務所	466,639	337	72.2	113	24.2	90	19.3
久留米市	239373	190	79.4	58	24.2	46	19.2
小郡市	57296	31	54.1	8	14.0	8	14.0
北野町	17346	9	51.9	2	11.5	1	5.8
大刀洗町	15312	8	52.2	2	13.1	2	13.1

区 分	人口 (H16.10.1現在)	登録者数	登録率	活動性全結核		肺結核活動性	
				患者数	有病率	患者数	有病率
吉井町	17181	10	58.2	4	23.3	4	23.3
田主丸町	21019	12	57.1	4	19.0	2	9.5
浮羽町	16131	5	31.0	5	31.0	5	31.0
大川市	39601	26	65.7	12	30.3	6	15.2
城島町	13663	14	102.5	6	43.9	4	29.3
大木町	14029	14	99.8	8	57.0	8	57.0
三瀨町	15688	18	114.7	4	25.5	4	25.5
八女保健福祉環境事務所	141,943	101	71.2	49	34.5	38	26.8
八女市	39156	24	61.3	7	17.9	5	12.8
筑後市	47986	36	75.0	20	41.7	17	35.4
黒木町	13778	12	87.1	6	43.5	4	29.0
上陽町	3974	5	125.8	1	25.2	1	25.2
立花町	11853	5	42.2	2	16.9	1	8.4
広川町	19942	15	75.2	10	50.1	9	45.1
矢部村	1652	0	0.0	0	0.0	0	0.0
星野村	3602	4	111.0	3	83.3	1	27.8
山門保健福祉環境事務所	119,327	77	64.5	30	25.1	25	21.0
柳川市	40518	32	79.0	11	27.1	10	24.7
瀬高町	24057	17	70.7	8	33.3	6	24.9
大和町	16787	6	35.7	3	17.9	3	17.9
三橋町	18135	11	60.7	5	27.6	3	16.5
山川町	5480	4	73.0	2	36.5	2	36.5
高田町	14350	7	48.8	1	7.0	1	7.0
京築保健福祉環境事務所	193,741	98	50.6	46	23.7	37	19.1
行橋市	70664	27	38.2	18	25.5	13	18.4
苅田町	35161	6	17.1	2	5.7	2	5.7
犀川町	7218	3	41.6	1	13.9	0	0.0
勝山町	7221	4	55.4	3	41.5	3	41.5
豊津町	8690	4	46.0	2	23.0	2	23.0
豊前市	28361	22	77.6	7	24.7	6	21.2
椎田町	11891	11	92.5	3	25.2	1	8.4
吉富町	7128	5	70.1	3	42.1	3	42.1
築城町	9293	5	53.8	3	32.3	3	32.3
新吉富村	4101	7	170.7	3	73.2	3	73.2
大平村	4013	4	99.7	1	24.9	1	24.9

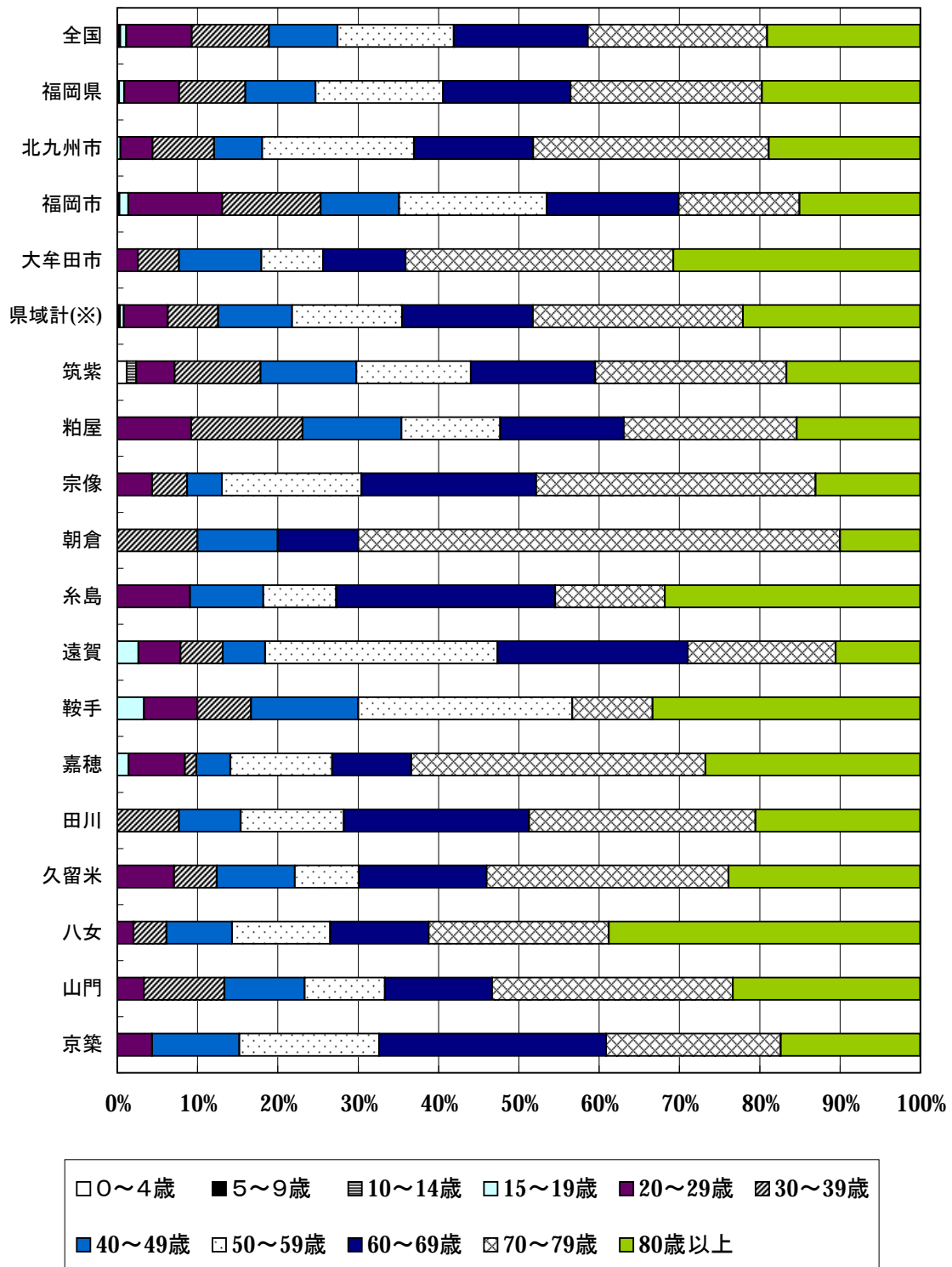
## (8) 年齢別年末登録活動性全結核患者の割合(政令市、保健福祉環境事務所、H16)

(%)

	0～4歳	5～9歳	10～14歳	15～19歳	20～29歳	30～39歳	40～49歳	50～59歳	60～69歳	70～79歳	80歳以上	計
全国	0.19	0.06	0.12	0.77	8.14	9.65	8.51	14.47	16.71	22.33	19.07	100
福岡県	0.08	0.08	0.08	0.63	6.87	8.21	8.76	15.86	15.86	23.84	19.73	100
北九州市	0.00	0.00	0.00	0.40	4.02	7.63	6.02	18.88	14.86	29.32	18.88	100
福岡市	0.00	0.28	0.00	1.11	11.70	12.26	9.75	18.38	16.43	15.04	15.04	100
大牟田市	0.00	0.00	0.00	0.00	2.56	5.13	10.26	7.69	10.26	33.33	30.77	100
県域計(※)	0.16	0.00	0.16	0.48	5.48	6.29	9.19	13.71	16.29	26.13	22.10	100
筑紫	1.19	0.00	1.19	0.00	4.76	10.71	11.90	14.29	15.48	23.81	16.67	100
粕屋	0.00	0.00	0.00	0.00	9.23	13.85	12.31	12.31	15.38	21.54	15.38	100
宗像	0.00	0.00	0.00	0.00	4.35	4.35	4.35	17.39	21.74	34.78	13.04	100
朝倉	0.00	0.00	0.00	0.00	0.00	10.00	10.00	0.00	10.00	60.00	10.00	100
糸島	0.00	0.00	0.00	0.00	9.09	0.00	9.09	9.09	27.27	13.64	31.82	100
遠賀	0.00	0.00	0.00	2.63	5.26	5.26	5.26	28.95	23.68	18.42	10.53	100
鞍手	0.00	0.00	0.00	3.33	6.67	6.67	13.33	26.67	0.00	10.00	33.33	100
嘉穂	0.00	0.00	0.00	1.41	7.04	1.41	4.23	12.68	9.86	36.62	26.76	100
田川	0.00	0.00	0.00	0.00	0.00	7.69	7.69	12.82	23.08	28.21	20.51	100
久留米	0.00	0.00	0.00	0.00	7.08	5.31	9.73	7.96	15.93	30.09	23.89	100
八女	0.00	0.00	0.00	0.00	2.04	4.08	8.16	12.24	12.24	22.45	38.78	100
山門	0.00	0.00	0.00	0.00	3.33	10.00	10.00	10.00	13.33	30.00	23.33	100
京築	0.00	0.00	0.00	0.00	4.35	0.00	10.87	17.39	28.26	21.74	17.39	100

(※) 北九州市、福岡市、大牟田市を除く

年齢階級別年末登録活動性全結核患者割合(%)  
(政令市、保健福祉環境事務所、H16年)



(※) 北九州市、福岡市、大牟田市を除く

## (9) 政令市、保健福祉環境事務所別結核死亡者数及び死亡率の年次推移

$$\text{結核死亡率} = \frac{\text{全結核死亡者数}}{\text{人 口}} \times 10\text{万}$$

	平成12年		平成13年		平成14年		平成15年		平成16年	
	死亡者数	死亡率	死亡者数	死亡率	死亡者数	死亡率	死亡者数	死亡率	死亡者数	死亡率
全 国	2,650	2.1	2,488	1.95	2,316	1.82	2,337	1.83	2,328	1.82
福 岡 県	115	2.3	93	1.85	90	1.78	102	2.02	92	1.82
北九州市	32	3.2	16	1.59	19	1.89	29	2.88	19	1.90
福 岡 市	22	1.6	18	1.33	18	1.32	21	1.53	14	1.01
大牟田市	6	4.3	6	4.36	2	1.47	5	3.67	4	3.01
県域計(※)	55	2.2	53	2.10	51	2.01	47	1.86	55	2.17
筑 紫	9	2.3	4	0.99	7	1.72	2	0.49	11	2.65
粕 屋	1	0.4	4	1.58	3	1.18	2	0.79	1	0.39
宗 像	4	2.7	2	1.34	1	0.67	2	1.34	1	0.67
朝 倉	0	0.0	1	1.07	2	2.14	1	1.07	3	3.23
糸 島	3	3.2	0	0.00	1	1.03	2	2.06	3	3.06
遠 賀	5	3.4	4	2.76	3	2.07	1	0.69	3	2.07
鞍 手	3	2.5	8	6.74	6	5.10	5	4.25	5	4.32
嘉 穂	4	2.0	5	2.51	10	5.05	7	3.54	6	3.07
田 川	6	4.1	2	1.38	3	2.08	7	4.85	3	2.10
久留米	11	3.4	8	2.46	2	0.61	7	2.14	12	2.57
浮羽支所	0	0.0	2	3.61	1	1.81	0	0.00		
三潁支所	2	2.4	2	2.38	0	0.00	2	2.39		
八 女	4	2.8	5	3.49	4	2.79	4	2.79	3	2.11
山 門	1	0.8	1	0.82	3	2.47	2	1.65	2	1.68
京 築	2	1.5	5	3.88	3	2.33	1	0.78	2	1.03
築上支所	0	0.0	0	0.00	2	3.04	2	3.04		

(※) 北九州市、福岡市、大牟田市を除く

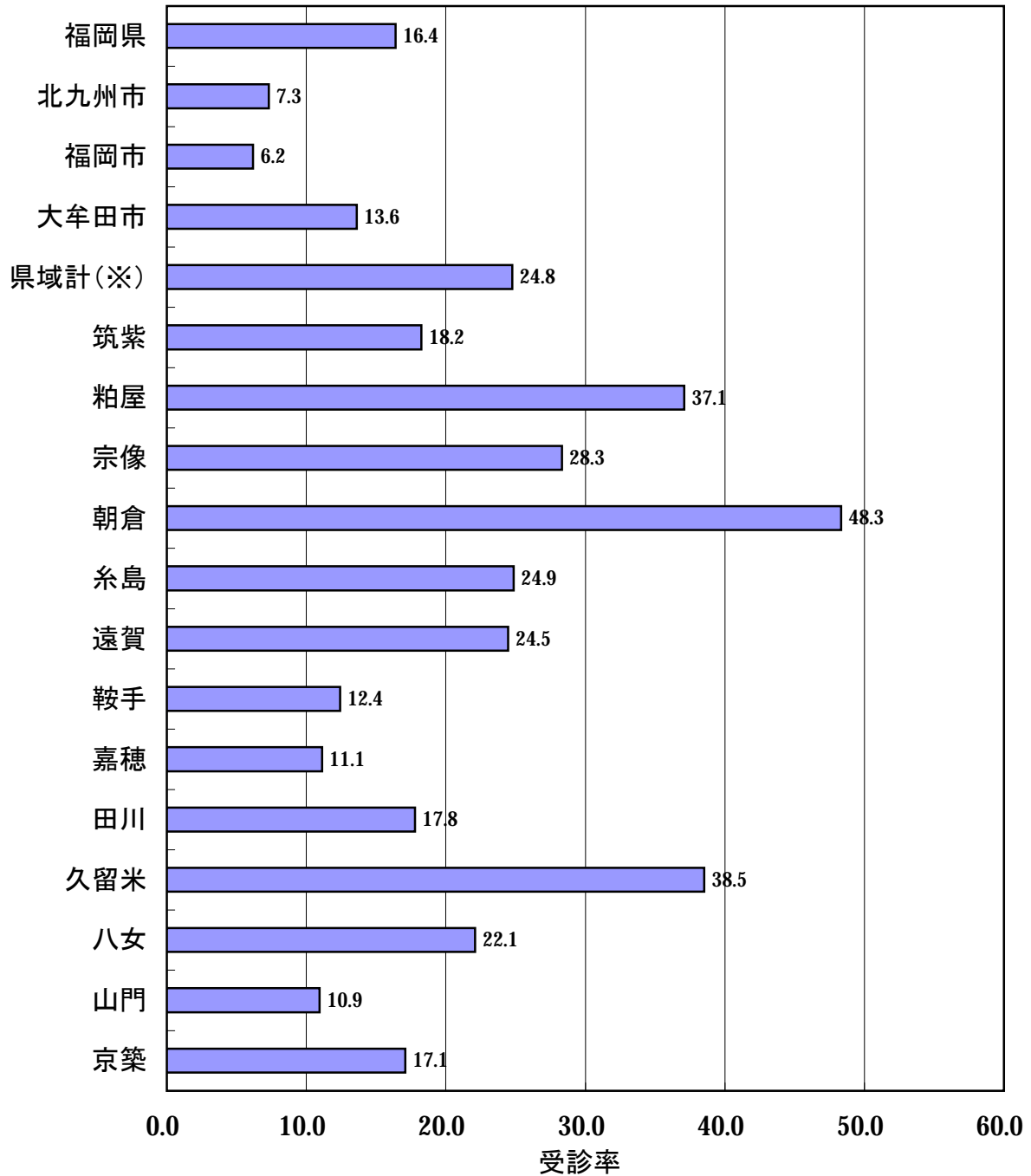
資料：人口動態統計

### 3. 定期健康診断実施状況

#### (1) 政令市、保健福祉環境事務所・支所別の一般住民健診受診状況

市町村名	人口 (H16. 10. 1現在)	対象者数	受診者数	受診率
福岡県	5,059,670	1,236,340	202,683	16.4
北九州市	1,000,136	257,917	18,848	7.3
福岡市	1,391,146	290,869	17,987	6.2
大牟田市	132,926	39,084	5,324	13.6
県域計(北九州市、福岡市、大牟田市を除く)	2,535,462	648,470	160,524	24.8
筑紫保健福祉環境事務所	414,392	90,891	16,580	18.2
粕屋保健福祉環境事務所	259,690	55,743	20,672	37.1
宗像保健福祉環境事務所	150,044	36,646	10,377	28.3
朝倉保健福祉環境事務所	92,810	24,438	11,811	48.3
糸島保健福祉環境事務所	98,085	24,162	6,009	24.9
遠賀保健福祉環境事務所	144,833	39,065	9,558	24.5
鞍手保健福祉環境事務所	115,815	33,010	4,098	12.4
嘉穂保健福祉環境事務所	195,507	52,660	5,865	11.1
田川保健福祉環境事務所	142,636	41,622	7,403	17.8
久留米保健福祉環境事務所	466,639	119,073	45,859	38.5
八女保健福祉環境事務所	141,943	41,923	9,261	22.1
山門保健福祉環境事務所	119,327	36,132	3,955	10.9
京築保健福祉環境事務所	193,741	53,105	9,076	17.1

一般住民健診受診率  
(政令市、保健福祉環境事務所・H16年度)



(※) 北九州市、福岡市、大牟田市を除く

## (2) 一般住民健診受診率の推移(市町村別)

	対象者数	平成12年度		平成13年度		平成14年度		平成15年度		平成16年度	
		受診者数	受診率	受診者数	受診率	受診者数	受診率	受診者数	受診率	受診者数	受診率
福岡県	1,236,340	191,473	16.0	198,348	16.5	195,582	16.3	204,951	16.6	202,683	16.4
北九州市	257,917	16,530	6.4	17,709	6.9	18,769	7.3	20,215	7.8	18,848	7.3
福岡市	290,869	19,781	7.0	18,797	6.6	17,991	6.4	18,594	6.4	17,987	6.2
大牟田市	39,084	4,416	11.1	2,736	6.9	3,893	9.8	3,617	9.3	5,324	13.6
県域計 (北九州市、福岡市、大牟田市を除く)	648,470	150,746	24.3	159,106	25.6	154,929	24.9	162,525	25.1	160,524	24.8
筑紫保健福祉環境事務所	90,891	12,776	15.4	13,501	16.3	15,087	18.2	17,067	18.8	16,580	18.2
筑紫野市	20,746	4,107	22.6	4,090	22.5	5,186	28.5	5,779	27.9	5,024	24.2
春日市	23,807	2,681	12.1	2,789	12.6	2,908	13.2	3,479	14.6	3,710	15.6
大野城市	19,815	1,915	10.6	2,090	11.6	2,321	12.9	2,785	14.1	2,667	13.5
太宰府市	15,638	2,372	16.5	2,549	17.8	2,677	18.7	2,963	18.9	2,929	18.7
那珂川町	10,885	1,701	16.7	1,983	19.4	1,995	19.6	2,061	18.9	2,250	20.7
粕屋保健福祉環境事務所	55,743	16,434	32.7	19,250	38.3	18,115	36.1	19,237	34.5	20,672	37.1
古賀市	12,071	2,369	21.8	2,616	24.0	2,442	22.4	2,441	20.2	2,505	20.8
宇美町	7,913	1,143	15.4	1,586	21.3	1,614	21.7	2,042	25.8	2,163	27.3
篠栗町	6,523	1,568	28.6	1,555	28.3	1,405	25.6	1,595	24.5	1,711	26.2
志免町	8,753	3,069	38.1	2,999	37.3	3,146	39.1	3,660	41.8	4,067	46.5
須恵町	5,851	1,802	34.3	3,520	67.1	1,543	29.4	1,854	31.7	1,909	32.6
新宮町	5,137	1,470	32.6	1,472	32.7	1,509	33.5	1,661	32.3	1,860	36.2
久山町	1,794	1,724	100.5	1,793	104.5	2,666	155.5	1,924	107.2	2,064	115.1
粕屋町	7,701	3,289	47.5	3,709	53.5	3,790	54.7	4,060	52.7	4,393	57.0
宗像保健福祉環境事務所	36,646	8,780	26.3	9,147	27.4	9,911	29.7	11,575	31.6	10,377	28.3
宗像市	22,288	4,603	25.9	4,906	27.7	5,645	31.8	7,351	33.0	6,644	29.8
福岡町	10,064	2,593	28.8	2,936	32.6	3,034	33.6	3,348	33.3	3,109	30.9
津屋崎町	3,958	835	23.0	767	21.1	673	18.5	788	19.9	540	13.6
玄海町		602	22.7	464	17.5	494	18.6				
大島村	336	147	41.4	74	20.8	65	18.3	88	26.2	84	25.0
朝倉保健福祉環境事務所	24,438	12,396	51.0	12,245	50.4	10,832	44.6	11,922	48.8	11,811	48.3
甘木市	10,648	3,322	31.5	3,504	33.2	3,333	31.6	3,418	32.1	3,538	33.2
杷木町	2,750	1,325	47.7	1,261	45.4	1,255	45.2	1,276	46.4	1,318	47.9
朝倉町	3,273	3,296	93.7	3,137	89.2	3,021	85.9	2,925	89.4	2,869	87.7
三輪町	2,877	1,295	47.1	1,294	47.1	1,311	47.7	1,047	36.4	1,025	35.6
夜須町	3,968	2,645	70.7	2,532	67.7	1,405	37.6	2,729	68.8	2,536	63.9
小石原村	376	194	48.0	200	49.5	219	54.2	209	55.6	209	55.6
宝珠山村	546	319	56.0	317	55.6	288	50.5	318	58.2	316	57.9
糸島保健福祉環境事務所	24,162	5,836	26.0	6,857	30.6	6,210	27.7	5,800	24.0	6,009	24.9
前原市	15,770	3,710	26.6	3,926	28.2	3,858	27.7	3,382	21.4	3,453	21.9
二丈町	3,512	1,027	28.6	1,715	47.8	1,076	30.0	1,115	31.7	1,235	35.2
志摩町	4,880	1,099	22.5	1,216	24.9	1,276	26.1	1,303	26.7	1,321	27.1



	対象者数	平成12年度		平成13年度		平成14年度		平成15年度		平成16年度	
		受診者数	受診率	受診者数	受診率	受診者数	受診率	受診者数	受診率	受診者数	受診率
遠賀保健福祉環境事務所	39,065	8,939	24.9	9,364	26.1	9,590	26.8	9,660	24.7	9,558	24.5
中間市	13,183	1,778	14.3	2,070	16.6	1,914	15.3	1,952	14.8	1,974	15.0
芦屋町	4,371	1,153	31.3	1,187	32.2	1,225	33.2	1,253	28.7	1,184	27.1
水巻町	8,336	1,596	20.5	1,626	20.9	1,533	19.7	1,520	18.2	1,491	17.9
岡垣町	8,221	2,062	27.8	2,154	29.0	2,487	33.5	2,448	29.8	2,517	30.6
遠賀町	4,954	2,350	52.8	2,327	52.2	2,431	54.6	2,487	50.2	2,392	48.3
鞍手保健福祉環境事務所	33,010	4,046	12.7	3,899	12.2	4,248	13.3	4,077	12.4	4,098	12.4
直方市	15,772	873	5.6	993	6.3	1,105	7.1	1,081	6.9	1,159	7.3
小竹町	2,961	563	20.9	503	18.6	518	19.2	465	15.7	525	17.7
鞍手町	5,312	915	18.4	885	17.8	967	19.5	982	18.5	910	17.1
宮田町	6,076	1,188	20.5	1,174	20.2	1,157	19.9	1,072	17.6	1,031	17.0
若宮町	2,889	507	18.2	344	12.3	501	18.0	477	16.5	473	16.4
嘉穂保健福祉環境事務所	52,660	6,352	12.6	6,508	12.9	6,362	12.6	7,259	13.8	5,865	11.1
飯塚市	20,070	1,199	6.3	1,140	6.0	1,173	6.2	1,314	6.5	1,199	6.0
山田市	3,401	845	25.4	833	25.0	728	21.9	715	21.0	584	17.2
桂川町	3,756	698	20.2	773	22.3	783	22.6	854	22.7	732	19.5
稲築町	5,622	438	7.8	491	8.7	473	8.4	1,107	19.7	316	5.6
碓井町	1,865	168	9.5	257	14.5	308	17.4	215	11.5	158	8.5
嘉穂町	2,969	711	24.2	706	24.0	692	23.5	783	26.4	699	23.5
筑穂町	3,039	362	12.7	366	12.8	311	10.9	393	12.9	346	11.4
穂波町	7,010	672	9.9	686	10.1	764	11.2	700	10.0	638	9.1
庄内町	2,809	588	23.2	615	24.2	562	22.1	580	20.6	635	22.6
潁田町	2,119	671	32.8	641	31.3	568	27.7	598	28.2	558	26.3
田川保健福祉環境事務所	41,622	6,475	16.3	6,955	17.5	6,766	17.1	7,157	17.2	7,403	17.8
田川市	14,551	1,402	10.2	1,576	11.5	1,561	11.4	1,690	11.6	1,761	12.1
香春町	3,900	495	12.8	505	13.1	600	15.6	596	15.3	583	14.9
添田町	4,020	1,649	43.3	1,567	41.1	1,521	39.9	1,521	37.8	1,500	37.3
金田町	2,454	93	3.6	495	19.2	392	15.2	431	17.6	486	19.8
糸田町	2,941	585	21.3	664	24.2	664	24.2	739	25.1	774	26.3
川崎町	6,071	881	15.2	584	10.0	603	10.4	626	10.3	712	11.7
赤池町	2,826	482	18.8	483	18.9	540	21.1	645	22.8	629	22.3
方城町	2,027	503	27.2	618	33.4	459	24.8	475	23.4	527	26.0
大任町	1,654	161	9.6	205	12.3	168	10.1	193	11.7	194	11.7
赤村	1,178	224	20.6	258	23.7	258	23.7	241	20.5	237	20.1
久留米保健福祉環境事務所	119,073	42,290	31.8	44,117	33.8	44,338	35.6	45,803	38.5	45,859	38.5
久留米市	57,863	13,966	24.4	15,425	27.0	17,485	30.6	18,121	31.3	19,817	34.2
小郡市	13,530	6,130	49.9	6,317	51.4	6,006	48.9	6,479	47.9	6,166	45.6
北野町	4,348	2,449	56.6	2,565	59.3	2,214	51.2	2,591	59.6	2,629	60.5
大刀洗町	3,927	2,105	54.7	1,889	49.1	1,941	50.5	2,000	50.9	2,053	52.3

	対象者数	平成12年度		平成13年度		平成14年度		平成15年度		平成16年度	
		受診者数	受診率	受診者数	受診率	受診者数	受診率	受診者数	受診率	受診者数	受診率
吉井町	4,915	1,745	37.2	2,214	47.2	2,128	45.3	2,062	42.0	1,901	38.7
田主丸町	6,936	2,514	34.8	2,302	31.8	2,139	29.6	2,084	30.0	1,152	16.6
浮羽町	4,977	4,438	85.5	4,227	81.4	4,087	78.7	4,061	81.6	3,859	77.5
大川市	11,373	3,776	32.2	3,983	34.0	2,945	25.1	3,279	28.8	3,156	27.7
城島町	3,678	1,516	42.2	1,596	44.4	1,512	42.1	1,573	42.8	1,635	44.5
大木町	3,616	2,446	67.9	2,453	68.1	2,512	69.7	2,215	61.3	2,134	59.0
三瀨町	3,910	1,205	31.0	1,146	29.4	1,369	35.2	1,338	34.2	1,357	34.7
八女保健福祉環境事務所	41,923	10,247	24.2	9,929	23.5	9,845	23.3	9,693	23.1	9,261	22.1
八女市	11,063	1,817	16.3	1,821	16.3	1,852	16.6	1,790	16.2	1,649	14.9
筑後市	11,902	1,093	9.7	1,050	9.3	1,067	9.4	1,085	9.1	1,081	9.1
黒木町	5,430	2,210	38.1	2,125	36.7	2,254	38.9	2,055	37.8	2,011	37.0
上陽町	1,518	979	58.1	940	55.8	927	55.0	984	64.8	943	62.1
立花町	4,776	1,216	23.9	921	18.1	747	14.7	880	18.4	716	15.0
広川町	5,167	923	17.7	1,105	21.2	951	18.3	866	16.8	875	16.9
矢部村	681	430	65.0	458	69.2	454	68.6	481	70.6	488	71.7
星野村	1,386	1,579	114.3	1,509	109.2	1,593	115.3	1,552	112.0	1,498	108.1
山門保健福祉環境事務所	36,132	4,609	12.2	4,616	12.2	4,339	11.4	4,027	11.1	3,955	10.9
柳川市	11,741	837	6.7	805	6.5	717	5.8	749	6.4	649	5.5
瀬高町	7,197	1,684	22.6	1,627	21.8	1,594	21.4	1,388	19.3	1,463	20.3
大和町	5,380	401	7.0	430	7.5	312	5.4	380	7.1	337	6.3
三橋町	5,054	261	5.3	296	6.0	294	6.0	235	4.6	234	4.6
山川町	1,876	664	31.0	653	30.5	584	27.3	520	27.7	493	26.3
高田町	4,884	762	14.6	805	15.4	838	16.1	755	15.5	779	16.0
京築保健福祉環境事務所	53,105	11,566	19.4	12,718	22.6	9,286	12.4	9,248	17.4	9,076	17.1
行橋市	18,500	3,502	20.1	3,487	20.0	898	5.2	1,094	5.9	1,056	5.7
苅田町	8,590	1,010	12.6	1,897	23.7	1,068	13.3	1,063	12.4	931	10.8
犀川町	2,281	627	24.9	633	25.2	742	29.5	772	33.8	784	34.4
勝山町	1,990	544	28.1	637	32.9	678	35.0	448	22.5	414	20.8
豊津町	2,381	580	24.2	637	26.6	608	25.4	599	25.2	619	26.0
豊前市	8,352	1,263	14.6	1,270	14.7	1,240	14.4	1,335	16.0	1,400	16.8
椎田町	3,402	1,599	43.1	1,597	43.0	1,540	41.5	1,406	41.3	1,471	43.2
吉富町	1,930	714	36.2	762	38.6	741	37.5	807	41.8	795	41.2
築城町	3,174	725	22.1	808	24.6	793	24.1	730	23.0	626	19.7
新吉富村	1,217	296	25.2	327	27.8	280	23.8	284	23.3	292	24.0
大平村	1,288	706	52.1	663	48.9	698	51.5	710	55.1	688	53.4

## (3) 一般住民健診実施状況(市町村別)

H16年度

市町村名	人口 (H16.10.1現在) (A)	対象者数 (B)	人口比 (B/A) %	受診者数 (C)	受診率 (C/B) %	健 診 結 果				保健師数
						発見者数 (D)	(D/C)%	発病のおそれがあると診 断された者の数(E)	(E/C)%	
福岡県	5,059,670	1,236,340	24.4	202,683	16.4	16	0.01	136	0.07	715
北九州市	1,000,136	257,917	25.8	18,848	7.3	0	0.00	2	0.01	120
福岡市	1,391,146	290,869	20.9	17,987	6.2	8	0.04	28	0.16	173
大牟田市	1,329,26	39,084	29.4	5,324	13.6	0	0.00	0	0.00	19
県域計 (北九州市、福岡市、大牟田市を除く)	2,535,462	648,470	25.6	160,524	24.8	8	0.00	106	0.07	403
筑紫保健福祉環境事務所	414,392	90,891	21.9	16,580	18.2	2	0.01	0	0.00	43
筑紫野市	97,735	20,746	21.2	5,024	24.2	0	0.00	0	0.00	12
春日市	1,090,97	23,807	21.8	3,710	15.6	0	0.00	0	0.00	8
大野城市	930,13	19,815	21.3	2,667	13.5	1	0.04	0	0.00	9
太宰府市	674,71	15,638	23.2	2,929	18.7	1	0.03	0	0.00	7
那珂川町	470,76	10,885	23.1	2,250	20.7	0	0.00	0	0.00	7
粕屋保健福祉環境事務所	259,690	55,743	21.5	20,672	37.1	1	0.00	14	0.07	43
古賀市	56,280	12,071	21.4	2,505	20.8	1	0.04	11	0.44	6
宇美町	386,34	7,913	20.5	2,163	27.3	0	0.00	1	0.05	6
篠栗町	309,62	6,523	21.1	1,711	26.2	0	0.00	0	0.00	6
志免町	398,40	8,753	22.0	4,067	46.5	0	0.00	2	0.05	5
須恵町	254,78	5,851	23.0	1,909	32.6	0	0.00	0	0.00	4
新宮町	232,26	5,137	22.1	1,860	36.2	0	0.00	0	0.00	5
久山町	7,741	1,794	23.2	2,064	115.1	0	0.00	0	0.00	4
粕屋町	375,29	7,701	20.5	4,393	57.0	0	0.00	0	0.00	7
宗像保健福祉環境事務所	150,044	36,646	24.4	10,377	28.3	0	0.00	0	0.00	23
宗像市	93,189	22,288	23.9	6,644	29.8	0	0.00	0	0.00	13
福間町	41,598	10,064	24.2	3,109	30.9	0	0.00	0	0.00	7
津屋崎町	14,397	3,958	27.5	540	13.6	0	0.00	0	0.00	3
大島村	860	336	39.1	84	25.0	0	0.00	0	0.00	0

市町村名	人口 (H16.10.1現在) (A)	対象者数 (B)	人口比 (B/A) %	受診者数 (C)	受診率 (C/B) %	健 診 結 果				保健師数
						発見者数 (D)	(D/C)%	発病のおそれがあると診 断された者の数(E)	(E/C)%	
朝倉保健福祉環境事務所	92,810	24,438	26.3	11,811	48.3	1	0.01	0	0.00	21
甘木市	42,241	10,648	25.2	3,538	33.2	0	0.00	0	0.00	8
杷木町	8,336	2,750	33.0	1,318	47.9	0	0.00	0	0.00	4
朝倉町	10,024	3,273	32.7	2,869	87.7	0	0.00	0	0.00	2
三輪町	12,893	2,877	22.3	1,025	35.6	0	0.00	0	0.00	3
夜須町	16,510	3,968	24.0	2,536	63.9	1	0.04	0	0.00	2
小石原村	1,175	376	32.0	209	55.6	0	0.00	0	0.00	1
宝珠山村	1,631	546	33.5	316	57.9	0	0.00	0	0.00	1
糸島保健福祉環境事務所	98,085	24,162	24.6	6,009	24.9	0	0.00	0	0.00	15
前原市	67,016	15,770	23.5	3,453	21.9	0	0.00	0	0.00	7
二丈町	13,518	3,512	26.0	1,235	35.2	0	0.00	0	0.00	4
志摩町	17,551	4,880	27.8	1,321	27.1	0	0.00	0	0.00	4
遠賀保健福祉環境事務所	144,833	39,065	27.0	9,558	24.5	0	0.00	0	0.00	37
中間市	47,085	13,183	28.0	1,974	15.0	0	0.00	0	0.00	12
芦屋町	16,113	4,371	27.1	1,184	27.1	0	0.00	0	0.00	6
水巻町	31,192	8,336	26.7	1,491	17.9	0	0.00	0	0.00	9
岡垣町	31,150	8,221	26.4	2,517	30.6	0	0.00	0	0.00	6
遠賀町	19,293	4,954	25.7	2,392	48.3	0	0.00	0	0.00	4
鞍手保健福祉環境事務所	115,815	33,010	28.5	4,098	12.4	0	0.00	0	0.00	19
直方市	57,615	15,772	27.4	1,159	7.3	0	0.00	0	0.00	6
小竹町	9,319	2,961	31.8	525	17.7	0	0.00	0	0.00	2
鞍手町	18,372	5,312	28.9	910	17.1	0	0.00	0	0.00	4
宮田町	20,804	6,076	29.2	1,031	17.0	0	0.00	0	0.00	3
若宮町	9,705	2,889	29.8	473	16.4	0	0.00	0	0.00	4

市町村名	人口 (H16.10.1現在) (A)	対象者数 (B)	人口比 (B/A) %	受診者数 (C)	受診率 (C/B) %	健 診 結 果				保健師数
						発見者数 (D)	(D/C)%	発病のおそれがあると診 断された者の数(E)	(E/C)%	
嘉穂保健福祉環境事務所	195,507	52,660	26.9	5,865	11.1	2	0.03	16	0.27	38
飯塚市	79606	20,070	25.2	1,199	6.0	0	0.00	0	0.00	11
山田市	11090	3,401	30.7	584	17.2	2	0.34	16	2.74	4
桂川町	14648	3,756	25.6	732	19.5	0	0.00	0	0.00	2
稲築町	19415	5,622	29.0	316	5.6	0	0.00	0	0.00	5
碓井町	6184	1,865	30.2	158	8.5	0	0.00	0	0.00	2
嘉穂町	9856	2,969	30.1	699	23.5	0	0.00	0	0.00	3
筑穂町	10892	3,039	27.9	346	11.4	0	0.00	0	0.00	2
穂波町	26067	7,010	26.9	638	9.1	0	0.00	0	0.00	4
庄内町	10815	2,809	26.0	635	22.6	0	0.00	0	0.00	3
潁田町	6934	2,119	30.6	558	26.3	0	0.00	0	0.00	2
田川保健福祉環境事務所	142,636	41,622	29.2	7,403	17.8	0	0.00	0	0.00	31
田川市	52755	14,551	27.6	1,761	12.1	0	0.00	0	0.00	9
香春町	12573	3,900	31.0	583	14.9	0	0.00	0	0.00	3
添田町	12021	4,020	33.4	1,500	37.3	0	0.00	0	0.00	2
金田町	8306	2,454	29.5	486	19.8	0	0.00	0	0.00	2
糸田町	10173	2,941	28.9	774	26.3	0	0.00	0	0.00	3
川崎町	19854	6,071	30.6	712	11.7	0	0.00	0	0.00	3
赤池町	9816	2,826	28.8	629	22.3	0	0.00	0	0.00	3
方城町	7802	2,027	26.0	527	26.0	0	0.00	0	0.00	3
大任町	5822	1,654	28.4	194	11.7	0	0.00	0	0.00	2
赤村	3514	1,178	33.5	237	20.1	0	0.00	0	0.00	1

市町村名	人口 (H16.10.1現在) (A)	対象者数 (B)	人口比 (B/A) %	受診者数 (C)	受診率 (C/B) %	健 診 結 果				保健師数
						発見者数 (D)	(D/C)%	発病のおそれがあると診 断された者の数(E)	(E/C)%	
久留米保健福祉環境事務所	466,639	119,073	25.5	45,859	38.5	2	0.00	75	0.16	38
久留米市	239,373	57,863	24.2	19,817	34.2	2	0.01	73	0.37	14
小郡市	57,296	13,530	23.6	6,166	45.6	0	0.00	0	0.00	6
北野町	17,346	4,348	25.1	2,629	60.5	0	0.00	0	0.00	
大刀洗町	15,312	3,927	25.6	2,053	52.3	0	0.00	0	0.00	3
吉井町	17,181	4,915	28.6	1,901	38.7	0	0.00	0	0.00	2
田主丸町	21,019	6,936	33.0	1,152	16.6	0	0.00	0	0.00	
浮羽町	16,131	4,977	30.9	3,859	77.5	0	0.00	0	0.00	3
大川市	39,601	11,373	28.7	3,156	27.7	0	0.00	1	0.03	7
城島町	13,663	3,678	26.9	1,635	44.5	0	0.00	0	0.00	
大木町	14,029	3,616	25.8	2,134	59.0	0	0.00	0	0.00	3
三潁町	15,688	3,910	24.9	1,357	34.7	0	0.00	1	0.07	
八女保健福祉環境事務所	141,943	41,923	29.5	9,261	22.1	0	0.00	1	0.01	33
八女市	39,156	11,063	28.3	1,649	14.9	0	0.00	0	0.00	7
筑後市	47,986	11,902	24.8	1,081	9.1	0	0.00	1	0.09	8
黒木町	13,778	5,430	39.4	2,011	37.0	0	0.00	0	0.00	3
上陽町	3,974	1,518	38.2	943	62.1	0	0.00	0	0.00	2
立花町	11,853	4,776	40.3	716	15.0	0	0.00	0	0.00	4
広川町	19,942	5,167	25.9	875	16.9	0	0.00	0	0.00	5
矢部村	1,652	681	41.2	488	71.7	0	0.00	0	0.00	2
星野村	3,602	1,386	38.5	1,498	108.1	0	0.00	0	0.00	2

市町村名	人口 (H16.10.1現在) (A)	対象者数 (B)	人口比 (B/A) %	受診者数 (C)	受診率 (C/B) %	健 診 結 果				保健師数
						発見者数 (D)	(D/C)%	発病のおそれがあると診 断された者の数(E)	(E/C)%	
山門保健福祉環境事務所	119,327	36,132	30.3	3,955	10.9	0	0.00	0	0.00	20
柳川市	40,518	11,741	29.0	649	5.5	0	0.00	0	0.00	10
瀬高町	24,057	7,197	29.9	1,463	20.3	0	0.00	0	0.00	5
大和町	16,787	5,380	32.0	337	6.3	0	0.00	0	0.00	
三橋町	18,135	5,054	27.9	234	4.6	0	0.00	0	0.00	
山川町	5,480	1,876	34.2	493	26.3	0	0.00	0	0.00	2
高田町	14,350	4,884	34.0	779	16.0	0	0.00	0	0.00	3
京築保健福祉環境事務所	193,741	53,105	27.4	9,076	17.1	0	0.00	0	0.00	42
行橋市	70,664	18,500	26.2	1,056	5.7	0	0.00	0	0.00	9
苅田町	35,161	8,590	24.4	931	10.8	0	0.00	0	0.00	6
犀川町	7,218	2,281	31.6	784	34.4	0	0.00	0	0.00	3
勝山町	7,221	1,990	27.6	414	20.8	0	0.00	0	0.00	3
豊津町	8,690	2,381	27.4	619	26.0	0	0.00	0	0.00	4
豊前市	28,361	8,352	29.4	1,400	16.8	0	0.00	0	0.00	6
椎田町	11,891	3,402	28.6	1,471	43.2	0	0.00	0	0.00	2
吉富町	7,128	1,930	27.1	795	41.2	0	0.00	0	0.00	3
築城町	9,293	3,174	34.2	626	19.7	0	0.00	0	0.00	2
新吉富村	4,101	1,217	29.7	292	24.0	0	0.00	0	0.00	2
大平村	4,013	1,288	32.1	688	53.4	0	0.00	0	0.00	2

注 保健師数については、平成17年5月1日現在 保健福祉部健康対策課(保健事業係)調べによる。  
「発病の恐れがあると診断された者」とは、医師による医療行為は必要としないが、定期的な医師の観察指導を必要とする者。

## (4) 乳幼児健診実施状況(市町村別)

H16年度

区分	対象者数	受診者数	受診率	ツ反応判定者数	陽性者数	陰性者数	BCG接種者数	精密検査数	発見患者数	発病のおそれがあると診断された者の数	マル初数
福岡県	65,302	55,073	84.3	54,707	311	54,404	54,083	34	0	20	7
北九州市	10,127	10,770	106.3	10,636	104	10,532	10,498	34		0	0
福岡市	12,894	13,224	102.6	13,140	20	13,120	13,112			0	0
大牟田市	1,092	1,070	98.0	1,070	8	1,070	1,032			0	0
県域計(北九州市、福岡市、大牟田市を除く)	41,189	30,009	72.9	29,861	179	29,682	29,441	0	0	20	7
筑紫保健福祉環境事務所	7,344	5,406	73.6	5,366	31	5,335	5,312			0	3
筑紫野市	1,720	1,288	74.9	1,288	5	1,283	1,275			0	3
春日市	1,990	1,434	72.1	1,434	6	1,428	1,428			0	0
大野城市	1,424	1,215	85.3	1,215	7	1,208	1,199			0	0
太宰府市	1,501	744	49.6	720	8	712	710			0	0
那珂川町	709	725	102.3	709	5	704	700			0	0
粕屋保健福祉環境事務所	4,563	3,659	80.2	3,659	18	3,641	3,615			0	0
古賀市	657	559	85.1	559	3	556	553			0	0
宇美町	483	370	76.6	370	2	368	368			0	0
篠栗町	634	537	84.7	537	3	534	532			0	0
志免町	763	577	75.6	577	4	573	562			0	0
須恵町	390	304	77.9	304	5	299	291			0	0
新宮町	429	323	75.3	323	0	323	321			0	0
久山町	326	304	93.3	304	0	304	304			0	0
粕屋町	881	685	77.8	685	1	684	684			0	0
宗像保健福祉環境事務所	2,958	1,462	49.4	1,459	0	1,459	1,459			0	0
宗像市	2,201	857	38.9	857	0	857	857			0	0
福岡町	471	368	78.1	365	0	365	365			0	0
津屋崎町	281	232	82.6	232	0	232	232			0	0
大島村	5	5	100.0	5	0	5	5			0	0
朝倉保健福祉環境事務所	964	842	87.3	818	2	816	798			0	0
甘木市	435	379	87.1	362	1	361	354			0	0
杷木町	105	81	77.1	81	0	81	79			0	0
朝倉町	73	54	74.0	54	0	54	52			0	0
三輪町	161	150	93.2	143	0	143	137			0	0
夜須町	164	159	97.0	159	1	158	157			0	0
小石原村	10	8	80.0	8	0	8	8			0	0
宝珠山村	16	11	68.8	11	0	11	11			0	0
糸島保健福祉環境事務所	1,331	1,023	76.9	1,016	1	1,015	1,013			0	0
前原市	1,023	787	76.9	782	1	781	781			0	0
二丈町	125	89	71.2	89	0	89	87			0	0
志摩町	183	147	80.3	145	0	145	145			0	0
遠賀保健福祉環境事務所	2,316	1,618	69.9	1,618	1	1,617	1,607			0	0
中間市	720	504	70.0	504	0	504	500			0	0
芦屋町	477	234	49.1	234	0	234	234			0	0
水巻町	410	387	94.4	387	0	387	385			0	0
岡垣町	470	307	65.3	307	0	307	303			0	0
遠賀町	239	186	77.8	186	1	185	185			0	0
鞍手保健福祉環境事務所	1,647	1,176	71.4	1,176	5	1,171	1,165			0	0
直方市	1,033	712	68.9	712	1	711	708			0	0
小竹町	98	98	100.0	98	0	98	95			0	0
鞍手町	191	130	68.1	130	0	130	130			0	0
宮田町	241	180	74.7	180	4	176	176			0	0
若宮町	84	56	66.7	56	0	56	56			0	0
嘉穂保健福祉環境事務所	3,477	2,450	70.5	2,419	9	2,410	2,367			0	0
飯塚市	1,469	948	64.5	938	0	938	916			0	0
山田市	166	123	74.1	122	3	119	112			0	0
桂川町	178	152	85.4	150	0	150	149			0	0
稲築町	278	251	90.3	246	0	246	246			0	0
碓井町	99	79	79.8	78	1	77	75			0	0
嘉穂町	168	111	66.1	108	1	107	105			0	0
筑穂町	271	249	91.9	249	1	248	248			0	0
穂波町	554	311	56.1	302	2	300	295			0	0
庄内町	185	149	80.5	149	0	149	145			0	0
潁田町	109	77	70.6	77	1	76	76			0	0



区分	対象者数	受診者数	受診率	ツ反応判定者数	陽性者数	陰性者数	BCG接種者数	精密検査数	発見患者数	発病のおそれがあると診断された者の数	マル初数
田川保健福祉環境事務所	2,537	1,658	65.4	1,644	23	1,621	1,599			0	0
田川市	828	579	69.9	579	11	568	567			0	0
香春町	258	132	51.2	132	4	128	128			0	0
添田町	147	113	76.9	111	2	109	107			0	0
金田町	190	126	66.3	124	4	120	118			0	0
糸田町	308	119	38.6	119	0	119	110			0	0
川崎町	388	260	67.0	260	0	260	260			0	0
赤池町	129	115	89.1	110	1	109	106			0	0
方城町	139	92	66.2	88	0	88	86			0	0
大任町	102	79	77.5	78	1	77	75			0	0
赤村	48	43	89.6	43	0	43	42			0	0
久留米保健福祉環境事務所	8,121	6,523	80.3	6,529	68	6,461	6,415			20	4
久留米市	4,700	3,894	82.9	3,856	49	3,807	3,807			20	4
小郡市	768	583	75.9	583	0	583	562			0	0
北野町	327	176	53.8	176	0	176	175			0	0
大刀洗町	207	197	95.2	194	1	193	190			0	0
吉井町	231	209	90.5	209	0	209	209			0	0
田主丸町	406	322	79.3	322	5	317	304			0	0
浮羽町	160	153	95.6	151	0	151	151			0	0
大川市	572	557	97.4	537	10	527	527			0	0
城島町	340	200	58.8	189	2	187	187			0	0
大木町	204	114	55.9	194	0	194	194			0	0
三潁町	206	118	57.3	118	1	117	109			0	0
八女保健福祉環境事務所	1,736	1,374	79.1	1,370	4	1,366	1,356			0	0
八女市	346	327	94.5	327	1	326	319			0	0
筑後市	855	589	68.9	589	2	587	587			0	0
黒木町	103	93	90.3	92	0	92	90			0	0
上陽町	35	31	88.6	31	0	31	31			0	0
立花町	76	61	80.3	61	1	60	60			0	0
広川町	273	225	82.4	225	0	225	225			0	0
矢部村	19	19	100.0	18	0	18	18			0	0
星野村	29	29	100.0	27	0	27	26			0	0
山門保健福祉環境事務所	1,657	1,256	75.8	1,245	9	1,236	1,215			0	0
柳川市	600	401	66.8	401	7	394	384			0	0
瀬高町	269	258	95.9	247	0	247	247			0	0
大和町	250	194	77.6	194	1	193	190			0	0
三橋町	236	225	95.3	225	1	224	216			0	0
山川町	92	71	77.2	71	0	71	71			0	0
高田町	210	107	51.0	107	0	107	107			0	0
京築保健福祉環境事務所	2,538	1,562	61.5	1,542	8	1,534	1,520			0	0
行橋市	716	245	34.2	245	1	244	243			0	0
苅田町	587	428	72.9	424	2	422	422			0	0
犀川町	46	43	93.5	43	1	42	42			0	0
勝山町	84	69	82.1	69	0	69	69			0	0
豊津町	135	62	45.9	63	0	63	60			0	0
豊前市	449	294	65.5	278	2	276	275			0	0
椎田町	127	119	93.7	119	1	118	118			0	0
吉富町	136	127	93.4	127	0	127	127			0	0
築城町	129	95	73.6	95	1	94	90			0	0
新吉富村	79	58	73.4	57	0	57	52			0	0
大平村	50	22	44.0	22	0	22	22			0	0

4 定期外健康診断実施状況について

(1) 患者家族健診実施状況

(平成16年度)

	患者家族健診実施状況											
	対象者数 (A)	受診者数					健診結果					
		保健福祉 環境事務所 実施分	委託 療機 施	医 関 分	そ の 他	計 (B)	受診率 (B/A)%	発 見 患 者 数 (C)	(C/B)%	発 病 の 恐 れ 有 (D)	(D/B)%	マ ル 初 (E)
福岡県	4,155	2,545	0	1,284	3,829	92.2	18	0.5	15	0.4	79	2.1
北九州市	538	319		189	508	94.4	5	1.0	3	0.6	15	3.0
福岡市	1,014	569		390	959	94.6	3	0.3	9	0.9	17	1.8
大牟田市	130	103			103	79.2	1	1.0	0	0.0	0	0.0
県域計（北九州市、福岡市、大牟田市を除く）	2,473	1,554	0	705	2,259	91.3	9	0.4	3	0.1	47	2.1
筑紫保健福祉環境事務所	323	259		24	283	87.6	1	0.4	1	0.4	4	1.4
粕屋保健福祉環境事務所	260	125		117	242	93.1	2	0.8	0	0.0	1	0.4
宗像保健福祉環境事務所	85	67		17	84	98.8	0	0.0	1	1.2	0	0.0
朝倉保健福祉環境事務所	121	78		39	117	96.7	0	0.0	0	0.0	0	0.0
糸島保健福祉環境事務所	98	66		28	94	95.9	1	1.1	0	0.0	0	0.0
遠賀保健福祉環境事務所	91	50		33	83	91.2	1	1.2	0	0.0	2	2.4
鞍手保健福祉環境事務所	59	42		14	56	94.9	0	0.0	0	0.0	1	1.8
嘉穂保健福祉環境事務所	304	152		118	270	88.8	2	0.7	0	0.0	10	3.7
田川保健福祉環境事務所	162	109		37	146	90.1	2	1.4	0	0.0	5	3.4
久留米保健福祉環境事務所	451	275		140	415	92.0	0	0.0	0	0.0	18	4.3
八女保健福祉環境事務所	267	175		63	238	89.1	0	0.0	1	0.4	2	0.8
山門保健福祉環境事務所	147	89		44	133	90.5	0	0.0	0	0.0	3	2.3
京築保健福祉環境事務所	105	67		31	98	93.3	0	0.0	0	0.0	1	1.0

## (2) 接触者健診実施状況

(平成16年度)

	接 触 者 健 診 実 施 状 況											
	対象者数 (A)	受 診 者 数					健 診 結 果					
		保健福祉 環境事務所 実施分	委託 療機 施分	医 関 分	そ の 他	計 (B)	受 診 率 (B/A) %	発 患 者 数 (C)	見 病 者 数 (C/B) %	発 病 の 有 り (D)	初 診 率 (D/B) %	マ ル 初 (E)
福 岡 県	26,084	7,832	0	16,084	23,916	91.7	18	0.1	29	0.1	109	0.5
北 九 州 市	2,292	611		1,519	2,130	92.9	3	0.1	4	0.2	5	0.2
福 岡 市	6,088	2,192		3,630	5,822	95.6	3	0.1	8	0.1	44	0.8
大 牟 田 市	271	254			254	93.7	1	0.4	0	0.0	4	1.6
県域計 (北九州市、福岡市、大牟田市を除く)	17,433	4,775	0	10,935	15,710	90.1	11	0.1	17	0.1	56	0.4
筑紫保健福祉環境事務所	1,460	433		900	1,333	91.3	0	0.0	2	0.2	0	0.0
粕屋保健福祉環境事務所	2,821	631		2,001	2,632	93.3	6	0.2	0	0.0	12	0.5
宗像保健福祉環境事務所	398	160		185	345	86.7	0	0.0	3	0.9	2	0.6
朝倉保健福祉環境事務所	1,882	456		1,233	1,689	89.7	0	0.0	0	0.0	3	0.2
糸島保健福祉環境事務所	932	409		445	854	91.6	1	0.1	0	0.0	1	0.1
遠賀保健福祉環境事務所	1,086	192		842	1,034	95.2	0	0.0	0	0.0	14	1.4
鞍手保健福祉環境事務所	439	111		280	391	89.1	0	0.0	0	0.0	1	0.3
嘉穂保健福祉環境事務所	1,795	402		1,136	1,538	85.7	1	0.1	0	0.0	4	0.3
田川保健福祉環境事務所	647	42		540	582	90.0	1	0.2	5	0.9	3	0.5
久留米保健福祉環境事務所	2,816	900		1,574	2,474	87.9	0	0.0	0	0.0	6	0.2
八女保健福祉環境事務所	1,444	358		912	1,270	88.0	1	0.1	7	0.6	4	0.3
山門保健福祉環境事務所	1,084	488		456	944	87.1	0	0.0	0	0.0	4	0.4
京築保健福祉環境事務所	629	193		431	624	99.2	1	0.2	0	0.0	2	0.3

## (3) 管理検診実施状況

(平成16年度)

	管 理 検 診 実 施 状 況								
	対 象 者 数 (A)	受 診 者 数					判 定		要 者 観 察 数
		保 健 福 祉 委 託 医 関 所 実 施 分 実 施 分	そ の 他	計 (B)	受 診 率 (B/A) %	要 医 療 数 (C)	(C/B) %		
福 岡 県	2,431	239	247	1,529	2,015	82.9	19	0.9	1,147
北 九 州 市	412	1	247	1	249	60.4	1	0.4	168
福 岡 市	780	71		596	667	85.5	0	0.0	406
大 牟 田 市	147	22		117	139	94.6	1	0.7	63
県域計 (北九州市、福岡市、大牟田市を除く)	1,092	145	0	815	960	87.9	17	1.8	510
筑紫保健福祉環境事務所	181	13		124	137	75.7	0	0.0	137
粕屋保健福祉環境事務所	86	4		78	82	95.3	0	0.0	0
宗像保健福祉環境事務所	49	1		47	48	98.0	2	4.2	32
朝倉保健福祉環境事務所	23	1		21	22	95.7	0	0.0	3
糸島保健福祉環境事務所	45	5		39	44	97.8	0	0.0	32
遠賀保健福祉環境事務所	70	21		44	65	92.9	4	6.2	38
鞍手保健福祉環境事務所	82	18		62	80	97.6	2	2.5	37
嘉穂保健福祉環境事務所	85	28		32	60	70.6	0	0.0	8
田川保健福祉環境事務所	55	5		46	51	92.7	2	3.9	25
久留米保健福祉環境事務所	178	10		129	139	78.1	3	2.2	88
八女保健福祉環境事務所	75	1		69	70	93.3	2	2.9	28
山門保健福祉環境事務所	91	25		66	91	100.0	0	0.0	35
京築保健福祉環境事務所	72	13		58	71	98.6	2	2.8	47

## (4) 集団感染発生状況

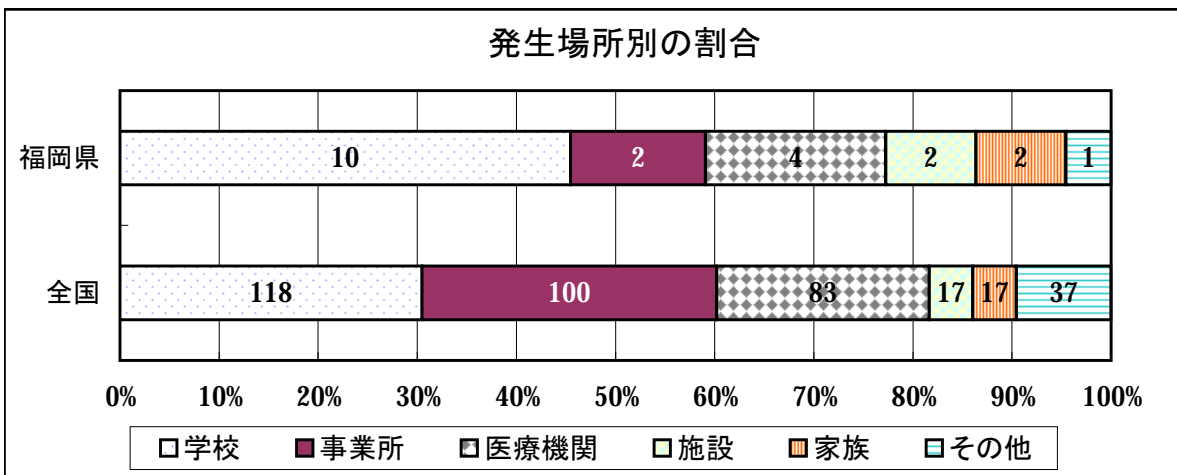
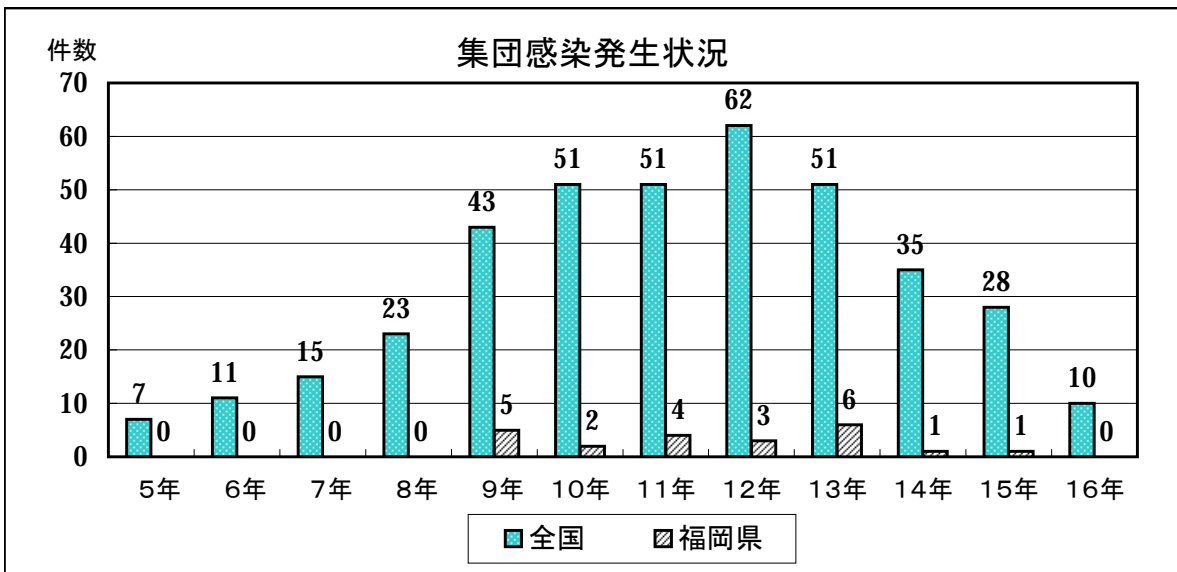
結核集団感染発生件数

年	全国	福岡県
5年	7	0
6年	11	0
7年	15	0
8年	23	0
9年	43	5
10年	51	2
11年	51	4
12年	62	3
13年	51	6
14年	35	1
15年	28	1
16年	10	0
計	387	22

発生場所別の状況

	全国		福岡県	
	発生件数	割合(%)	発生件数	割合(%)
学校	118	30.5	10	45.5
事業所	115	29.7	3	13.6
医療機関	83	21.4	4	18.2
施設	17	4.4	2	9.1
家族	17	4.4	2	9.1
その他	37	9.6	1	4.5
計	387	100.0	22	100.0

平成16年10月1日現在(厚生労働省)



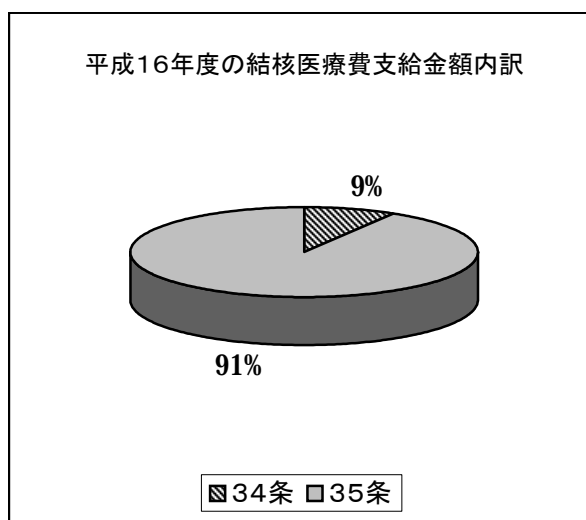
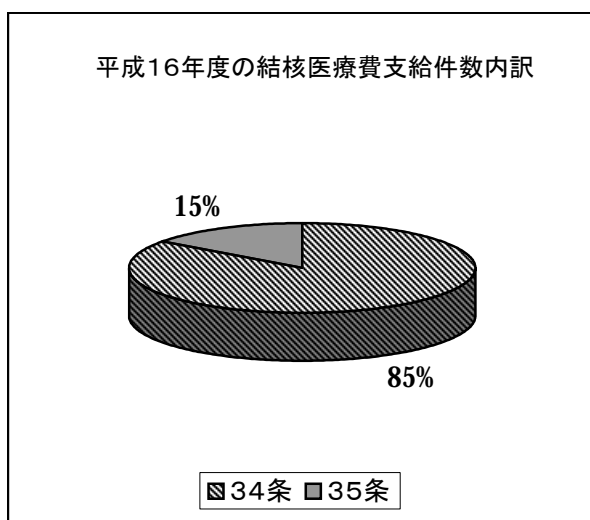
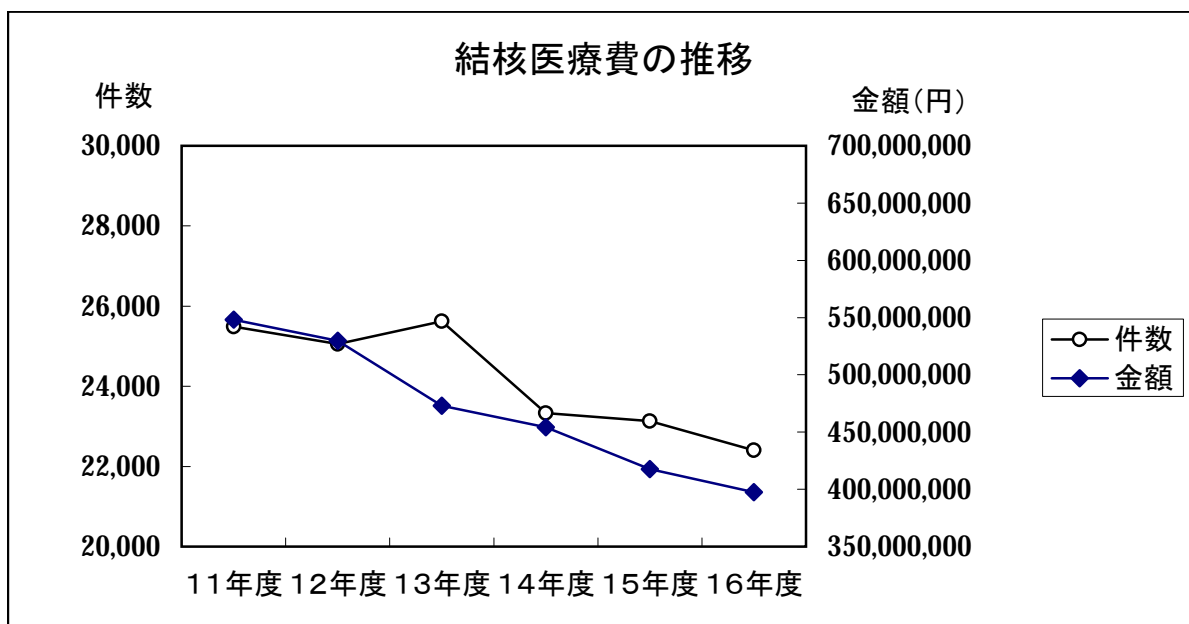
## 5 結核医療

### (1) 結核医療費の推移(福岡県、公費負担分)

注 結核予防法第34条は一般患者に対する医療に関すること。

結核予防法第35条は、従業禁止、命令入所患者の医療に関すること。

年度	34条		35条		合計	
	件数	金額	件数	金額	件数	金額(円)
11年	20,387	55,489,846	5,100	492,814,921	25,487	548,304,767
12年	20,502	52,204,707	4,557	477,592,722	25,059	529,797,429
13年	21,400	44,295,798	4,220	428,775,181	25,620	473,070,979
14年	19,437	39,517,975	3,893	414,854,623	23,330	454,372,598
15年	19,437	34,557,558	3,695	383,052,425	23,132	417,609,983
16年	19,047	34,327,730	3,361	363,112,403	22,408	397,440,133



## 結核医療費の推移

	年度	34条医療費		35条医療費		合計	
		件数	金額	件数	金額	件数	金額
福岡県 (※)	12	9,370	22,395,801	2,145	198,653,047	11,515	221,048,848
	13	11,384	19,611,940	2,013	166,280,015	13,397	185,891,955
	14	9,398	16,794,862	1,851	167,702,475	11,249	184,497,337
	15	9,491	15,011,099	1,898	188,353,766	11,389	203,364,865
	16	8,958	16,335,259	1,574	142,252,904	10,532	158,588,163
北九州市	12	4,031	11,637,665	1,033	126,216,610	5,064	137,854,275
	13	3,879	10,784,667	961	110,834,776	4,840	121,619,443
	14	3,699	9,008,427	909	114,632,170	4,608	123,640,597
	15	3,357	6,305,667	816	74,878,787	4,173	81,184,454
	16	3,380	5,679,332	803	87,183,987	4,183	92,863,319
福岡市	12	5,846	14,745,835	1,225	139,453,552	7,071	154,199,387
	13	5,027	11,698,688	1,133	139,107,278	6,160	150,805,966
	14	5,247	11,784,047	857	103,385,759	6,104	115,169,806
	15	5,326	11,540,351	826	102,292,640	6,152	113,832,991
	16	5,541	10,622,677	877	124,117,849	6,418	134,740,526
大牟田市	12	1,255	3,425,406	154	13,269,513	1,409	16,694,919
	13	1,110	2,200,503	113	12,553,112	1,223	14,753,615
	14	1,093	1,930,639	276	29,134,219	1,369	31,064,858
	15	1,263	1,700,441	155	17,527,232	1,418	19,227,673
	16	1,168	1,690,462	107	9,557,663	1,275	11,248,125
計	12	20,502	52,204,707	4,557	477,592,722	25,059	529,797,429
	13	21,400	44,295,798	4,220	428,775,181	25,620	473,070,979
	14	19,437	39,517,975	3,893	414,854,623	23,330	454,372,598
	15	19,437	34,557,558	3,695	383,052,425	23,132	417,609,983
	16	19,047	34,327,730	3,361	363,112,403	22,408	397,440,133

(※) 北九州市、福岡市、大牟田市を除く

## (2) 命令入所患者数

	年度別	入 院	退 院	年度末患者数
福岡県 (※)	平成12年	410	416	129
	13年	352	372	109
	14年	356	367	98
	15年	388	406	80
	16年	335	328	87
北九州市	平成12年	195	227	41
	13年	207	194	54
	14年	186	193	47
	15年	207	206	48
	16年	184	185	47
福岡市	平成12年	229	181	113
	13年	198	254	57
	14年	161	177	41
	15年	152	138	55
	16年	173	171	43
大牟田市	平成12年	29	30	9
	13年	23	17	15
	14年	39	44	10
	15年	26	26	10
	16年	22	21	7
計	平成12年	863	854	292
	13年	780	837	235
	14年	742	781	196
	15年	773	776	193
	16年	714	705	184

(※)北九州市、福岡市、大牟田市を除く



### (3) 開設者別結核病床数

(各年12月末現在)

種 別	平成14年		平成15年		平成16年	
	設置(か所)	病床(床)	設置(か所)	病床(床)	設置(か所)	病床(床)
国(厚生労働省所管)の病院	3	546	3	300	2	200
国(その他)の病院	1	73	0	0	0	0
県・市町村立病院	3	155	3	155	3	155
社会保険等関係団体病院	2	113	2	113	2	113
その他の病院	5	187	5	187	5	187
計	14	1,074	13	755	12	655

### (4) 結核病床を持つ病院

(平成17年12月末現在)

地区	病院名	所在地	TEL	結核病床数
北九州	北九州市立門司病院	北九州市門司区南本町3-1	093-381-3581	55
	医療法人若戸病院	北九州市若松区大字小敷146	093-742-2000	44
	遠賀中間医師会病院	遠賀郡岡垣町大字手野145	093-282-0181	50
	小 計			149
福岡	医療法人西福岡病院	福岡市西区生の松原3-18-8	092-881-1331	60
	医療法人岡部病院	粕屋郡宇美町大字宇美4688-1	092-932-0025	18
	独立行政法人国立病院機構 福岡東医療センター	古賀市千鳥1丁目1番1号	092-943-2331	100
	小 計			178
筑後	独立行政法人国立病院機構 大牟田病院	大牟田市大字橘1044-1	0944-58-1122	100
	医療法人新船小屋病院	山門郡瀬高町大字長田1604	0944-62-4161	30
	小 計			130
筑豊	健康保険直方中央病院	直方市大字感田3573-1	09492-6-2311	63
	社会保険筑豊病院	直方市大字山部675	09492-2-1215	50
	県立嘉穂病院	嘉穂郡穂波町大字太郎丸265-1	0948-22-3740	50
	小 計			163
合 計				620
医療計画上の必要病床数 (H14年3月)				708

#### ※ 結核患者収容モデル事業

福岡	病院名	所在地	TEL	モデル病床数
	県立精神医療センター太宰府病院	太宰府市五条3-8-1	092-922-3137	10

6 平成16年結核管理図(指標値)

		全国	福岡県 (政令市含む)	北九州市	福岡市	大牟田市	筑紫	粕屋	宗像	朝倉	糸島	遠賀	鞍手	嘉穂	田川	久留米	八女	山門	京築	
まん延状況	1	全結核罹患率(10万対)	23.29	25.60	27.80	24.22	23.32	22.20	26.19	16.00	14.01	21.41	25.55	32.81	47.06	23.84	22.07	32.41	35.20	20.13
	2	菌陽性肺結核罹患率(10万対)	13.10	13.29	17.10	12.94	12.79	11.34	12.32	7.33	7.54	7.14	12.43	12.09	15.86	10.52	11.36	11.98	21.79	13.42
	3	喀痰塗抹陽性肺結核罹患率(10万対)	8.96	9.57	11.20	9.27	10.53	7.48	8.47	6.00	5.39	4.08	8.29	6.04	11.76	9.11	9.64	11.98	17.60	10.32
	4	全結核有病率(10万対)	21.10	25.05	24.90	25.81	29.34	20.27	25.03	15.33	10.78	22.43	26.24	25.90	36.32	27.34	24.22	34.52	25.14	23.74
	(参考)	結核死亡率(10万対)	1.82	1.82	1.90	1.01	3.01	2.65	0.39	0.67	3.23	3.06	2.07	4.32	3.07	2.10	2.57	2.11	1.68	1.03
マル初	(参考)	マル初罹患率(10万対)	4.53	5.40	1.70	7.33	4.51	3.38	12.32	6.00	5.39	2.04	2.76	5.18	8.18	6.31	7.29	5.64	4.19	2.06
年齢の偏り	5	新登録中30~59歳割合(%)	30.52	29.88	30.58	37.09	19.36	35.87	33.82	37.50	7.69	28.57	32.43	42.11	17.39	17.65	20.39	17.39	23.81	25.64
	6	新登録中60歳以上割合(%)	59.57	62.08	64.03	48.66	77.42	59.78	58.82	50.00	92.31	66.67	59.46	50.00	73.91	82.35	72.82	80.44	69.05	69.23
肺外結核	7	新登録中肺外結核割合(%)	19.86	21.93	21.94	14.84	16.13	22.83	19.12	20.83	38.46	28.57	24.32	39.47	32.61	26.47	25.24	30.44	19.05	17.95
発見の遅れ	8	発病~初診2ヶ月以上割合(%)	18.79	19.70	14.86	27.54	16.67	19.51	11.11	18.18	0.00	0.00	38.10	0.00	8.33	20.00	21.82	6.67	16.67	5.26
	9	初診~登録1ヶ月以上割合(%)	24.97	22.18	19.35	32.67	0.00	16.67	12.00	16.67	25.00	22.22	47.62	9.09	6.98	12.50	27.87	18.75	38.46	5.00
	10	発病~登録3ヶ月以上割合(%)	20.25	22.94	16.22	32.61	0.00	24.39	11.11	18.18	0.00	0.00	52.38	0.00	8.33	26.67	23.64	6.67	25.00	5.26
発見方法	11	新登録肺結核中医療機関受診発見割合(%)	76.11	70.62	64.98	67.60	50.00	64.79	70.91	57.90	100.00	80.00	78.57	65.22	77.42	80.00	81.82	84.38	85.29	81.25
診断	(1) 12	新登録肺結核中菌陽性割合(%)	70.17	66.47	78.80	62.72	65.39	66.20	58.18	57.90	87.50	46.67	64.29	60.87	50.00	60.00	68.83	53.13	76.47	81.25
	13	新登録肺結核中喀痰塗抹陽性割合(%)	48.03	47.87	51.61	44.95	53.85	43.66	40.00	47.37	62.50	26.67	42.86	30.44	37.10	52.00	58.44	53.13	61.77	62.50
	(2) 14	新登録肺結核中再治療割合(%)	8.41	9.50	6.91	14.63	3.85	8.45	7.27	10.53	12.50	13.33	10.71	13.04	9.68	4.00	1.30	9.38	2.94	15.63
治療	(1) 15	新登録肺結核喀痰塗抹陽性初回治療中Z含む4剤処方割合(%)	61.60	62.87	72.12	77.98	42.86	68.97	70.00	57.14	60.00	66.67	50.00	33.33	50.00	69.23	47.73	43.75	0.00	75.00
	(2) 16	年末活動性肺結核中HRを含まない処方割合(%)	13.72	12.45	10.05	12.10	6.67	7.46	18.52	5.56	28.57	6.67	22.22	0.00	12.25	9.38	20.00	10.53	16.00	18.92
	17	年末活動性肺結核中H単独処方割合(%)	0.91	0.88	1.51	0.32	3.33	0.00	3.70	0.00	0.00	0.00	3.70	0.00	0.00	0.00	1.11	0.00	0.00	0.00
	18	平均全結核治療期間(月)	10.87	11.74	10.75	12.78	15.10	10.96	11.47	11.50	9.23	12.57	12.32	9.47	9.26	13.77	13.17	12.78	8.57	14.15
	19	年末活動性全結核中2年以上治療割合(%)	6.20	6.47	8.03	5.85	7.69	4.76	6.15	4.35	10.00	0.00	10.53	3.33	2.82	15.39	7.97	4.08	3.33	6.52
	(3) 20	肺結核喀痰塗抹陽性初回治療コホート中情報不明割合(%)	16.88	17.67	0.00	23.38	28.00	5.88	82.35	0.00	12.50	33.33	0.00	20.00	0.00	35.71	8.00	100.00	---	0.00
	21	肺結核喀痰塗抹陽性初回治療コホート中治療成功割合(%)	78.63	80.16	75.00	82.72	94.44	87.50	100.00	85.71	85.71	75.00	76.92	62.50	68.42	100.00	76.09	---	---	85.71
	22	肺結核喀痰塗抹陽性初回治療コホート中死亡割合(%)	12.09	11.68	21.00	8.64	0.00	6.25	0.00	0.00	0.00	25.00	7.69	0.00	31.58	0.00	6.52	---	---	14.29
	23	肺結核喀痰塗抹陽性初回治療コホート中治療失敗脱落中断割合(%)	6.05	5.98	4.00	4.94	5.56	3.13	0.00	0.00	14.29	0.00	15.39	25.00	0.00	0.00	15.22	---	---	0.00
	入院	(1) 24	平均肺結核入院期間(月)	4.47	5.07	4.72	5.84	8.35	3.25	6.60	6.00	3.00	2.18	1.60	2.40	5.36	6.00	4.52	7.56	2.48
(2) 25		新登録肺結核菌陽性中登録時入院割合(%)	77.01	85.42	78.95	80.56	94.12	89.36	90.63	90.91	100.00	100.00	66.67	92.86	90.32	100.00	98.11	100.00	88.46	88.46
26		新登録肺結核菌陰性他中登録時入院割合(%)	33.71	47.20	32.61	39.25	77.78	25.00	47.83	25.00	100.00	50.00	30.00	77.78	61.29	70.00	70.83	66.67	75.00	50.00
患者情報管理	(1) 27	新登録肺結核有症状者中発見の遅れ情報不明割合(%)	11.85	21.29	40.32	8.00	68.42	2.38	28.00	8.33	0.00	0.00	0.00	100.00	44.19	6.25	9.84	6.25	14.29	5.00
	28	新登録肺結核中培養等検査結果未把握割合(%)	46.83	48.86	41.94	47.04	46.15	45.07	78.18	57.90	37.50	73.33	75.00	30.44	43.55	64.00	41.56	87.50	32.35	43.75
	(2) 29	年末総登録中病状不明割合(%)	16.99	18.91	15.84	12.27	6.67	18.99	4.43	8.96	26.83	4.76	31.31	26.04	18.44	71.61	30.56	10.89	6.49	14.29
	(3) 30	年末活動性肺結核中医療なし割合(%)	2.04	2.55	1.01	4.14	0.00	1.49	1.85	0.00	0.00	0.00	3.70	0.00	0.00	0.00	3.33	0.00	0.00	13.51
	(4) 31	年末総登録中3年以上登録割合(%)	12.45	12.84	11.36	13.77	12.38	10.13	10.13	8.96	12.20	2.38	15.15	16.67	7.26	27.74	16.62	7.92	9.09	9.18
その他	32	年末活動性全結核中生活保護割合(%)	8.38	9.31	7.63	13.93	10.26	3.57	9.23	0.00	10.00	0.00	10.53	10.00	9.86	25.64	4.43	2.04	10.00	4.35